



MONTERINGSANVISNING VOLKSWAGEN GOLF MK7 2013 – 2019



Monteringsanvisning

Volkswagen Golf mk7

Plug & Play Lydpakke m/subwoofer



Nødvendig verktøy



Flatjern / Kile
TORX T20
10mm pipe



Uttreksverktøy
for radiodel



I pakken



Musway forsterker
(Ferdig justert)



Hjulbrønn basskasse



Strømkabel m/sikring



Plug and play kabelsett



Tilkoblingskabel
subwoofer



Monteringsanvisning

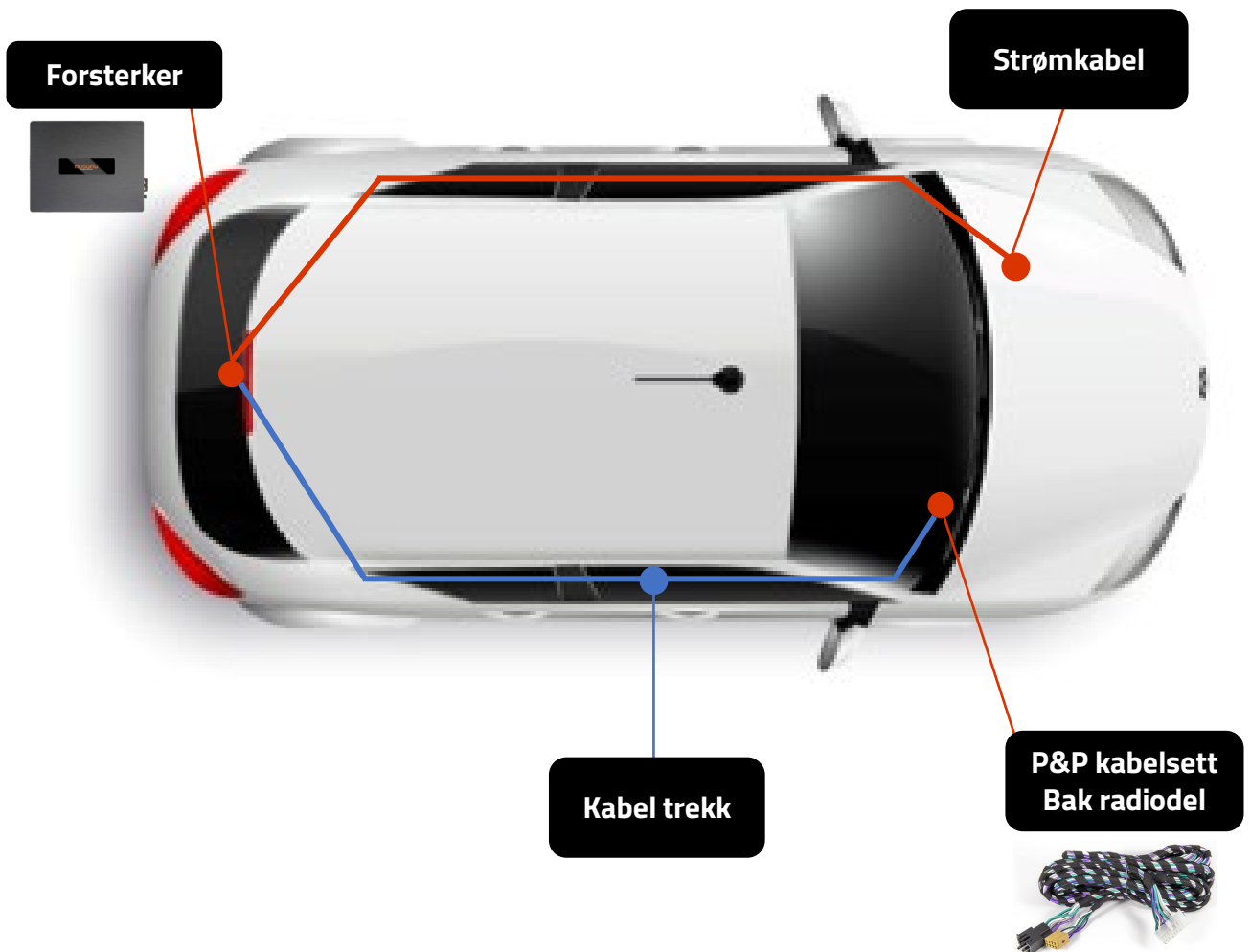
Volkswagen Golf MK7

Plug & Play Lydpakke m/subwoofer

1

Plassering

Oversikt over tilkoblingspunkter og plassering av produkter.





Monteringsanvisning

Volkswagen Golf MK7

Plug & Play Lydpakke m/subwoofer

2 Lokaliser hovedenhet

Hovedenheten finner du øverst i hanskerommet. Denne løses ut med uttrekksverktøy.

Trekk den så rett ut når uttrekksnøklene er satt i de to små sporene



3 Løsne deksel

Plastikkdekslene i døråpning på passajerside må plukkes av. Disse er klipset fast og løsnes ved å trekke dem rett opp



*Illustrasjonsbilde

6 Løsne deksel

For å få av deksel bak må baksetets sittepute fjernes.

1. Start med å plukke av plastdekslene til ISO-barnesete

2. Løft setets framkant bestemt rett opp og trekk det ut





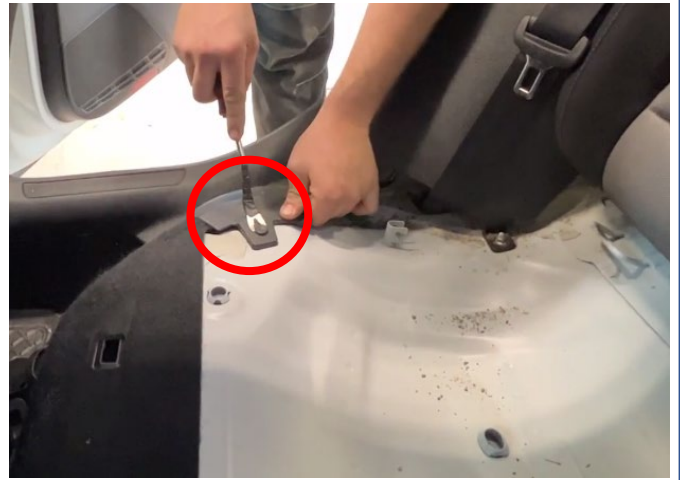
Monteringsanvisning

Volkswagen Golf MK7

Plug & Play Lydpakke m/subwoofer

7 Fjern deksel

Fjern plastklips som holder fast deksel og ta deksel ut.



8 Tilkobling i dashbord

Start med å trekke av alle kontakter på hovedenheten i hanskerommet. Disse har forskjellige låsesystemer så se litt på kontaktene. Quadlock (den store sorte) har en låsehempe som klemmes og løftes opp. Kontakten løsner



9 Demonter sidedeksel

Demonter så sidedeksel på dashbordet. Dette er klipset fast. Vær litt forsiktig med kontakten på nøkkelbryteren i dekselet, da denne kan lett sprette av og man kan da få airbaglampe-feil





Monteringsanvisning

Volkswagen Golf MK7
Plug & Play Lydpakke

10 Demontere deksel

Siste plastdeksel demonteres. Dette er også klipset fast.



11 Trekking av kabel

Trekk igjennom kabelsett via hovedenhetens plassering. Påse at det er kontaktene til forsterker som blir trekt igjennom slik at du sitter igjen med korrekte kontakter i dashbordet.



12 Trekking av kabel

Trekk kabelsett ut slik som på bildet til å starte med





Monteringsanvisning

Volkswagen Golf MK7

Plug & Play Lydpakke m/subwoofer

13 Trekking av kabel

Kabelen skal videre trekkes tilbake, slik at du kan nå den fra undersiden av dashbordet



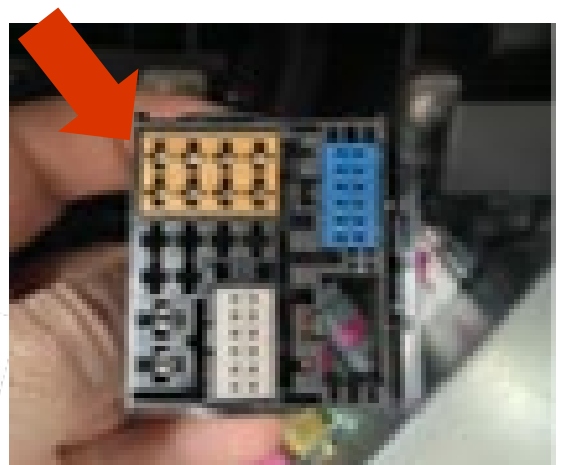
15 Demonter dashbord

Kabel trekkes så den ligger i en bue slik som på bildet



16 Montere kabelsett

Plugg ut Quadlock pluggen og ta ut den brune høyttalerkontakten. Erstatt den du tok ut med den brune pluggen på T-kabelsettet





Monteringsanvisning

Volkswagen Golf MK7

Plug & Play Lydpakke m/subwoofer

13 Koble kabelsett

Plugg den brune høyttalerpluggen du tok ut av Quadlock pluggen inn i den sorte på T-kabelsettet



14 Tilkoble hovedenhet

Plugg inn alle kontaktene i hovedenheten igjen



15 Løse ut verktøy

For å få ut uttrekksverktøyet som ble benyttet for å få ut hovedenheten trykker man inn låsene og trekker uttrekksverktøyet ut fra hovedenheten





Monteringsanvisning

Volkswagen Golf MK7

Plug & Play Lydpakke m/subwoofer

16 Sette på plass

Sett på plass hovedenheten igjen. Påse at det ikke er kabler som ligger i klem eller kan bli skadet. Hjelp kablene bakover om nødvendig



17 Kabeltrekking

Kabel legges og stripes fast i bilens kabelsett.



18 Kabeltrekking

Husk å trekk kabel på «rett side» av bilbelte





Monteringsanvisning

Volkswagen Golf MK7
Plug & Play Lydpakke

19 Kabeltrekking

Skru opp skruen som holder deksel mot bakseteryggen. 10mm



20 Kabeltrekking

Legg kabel på «baksiden» av bilbelte og trekk kabel under plastdeksel slik at den kommer opp i bagasjerom



21 Kabeltrekking

Trekk opp kablen slik at du får den frem i bagasjerommet





Monteringsanvisning

Volkswagen Golf MK7
Plug & Play Lydpakke

22 Innstillinger

Pass på at forsterkeren er justert som på bildet

POW ON SEL = SPK

CH1/2/3/4 = peker oppover

AUX= 0



23 Tilkoble forsterkeren

Koble forsterkeren til kontakten som vist på bildet



24 Plassere forsterkeren

Forsterkeren plasseres inn mot seteryggen i bagasjerommet.





Monteringsanvisning

Volkswagen Golf MK7

Plug & Play Lydpakke m/subwoofer

25 Strømkabel bil m/manuelt gir

Det må trekkes strømkabel fra bilens 12V batteri. (Pluss)
Kabel trekkes på førersiden.
Opp under dashbord er det gjennomføring for trekking av kablen.



26 Strømkabel bil m/automat

Gjennomføring for bil med automat gir.

Både på manuell og automat ligger gjennomføring skjult av isolerende matter så man må lete litt.



27 Trekking av kabel

Kabel trekkes likt som signalkabel på passasjersiden og hele veien bak til forsterkeren.

Jording hentes fra skruen XXXXX



Monteringsanvisning

Volkswagen Golf MK7

Plug & Play Lydpakke m/subwoofer

28

Tilkoble subwoofer

Subwoofer leveres med PnP kabelsett som enkelt kobles mellom forsterker og subwoofer



29

Kjør lydtest!

Før du monterer alt sammen igjen ta en test, slik at du vet at alt fungerer!



Alle høyttalere tar skade av misbruk. Pass på at du ikke spiller for høyt slik at høyttalernes spole brennes av. Det dekkes ikke av garanti eller reklamasjon.

Kundesupport 48 08 08 20

