



MONTERINGSANVISNING VOLKSWAGEN ID-BUZZ



Monteringsanvisning

Volkswagen ID.BUZZ
Plug & Play Lydpakke



Nødvendig værktøj



Stjernejern
Flatjern
TORX



Skralle eller kopsnøkkel
10mm



I pakken



Gladen basskasse



Musway forsterker
(Ferdig justert og koblet)



Plug & Play kabelsett



Festeplate til forsterker



Powerkit



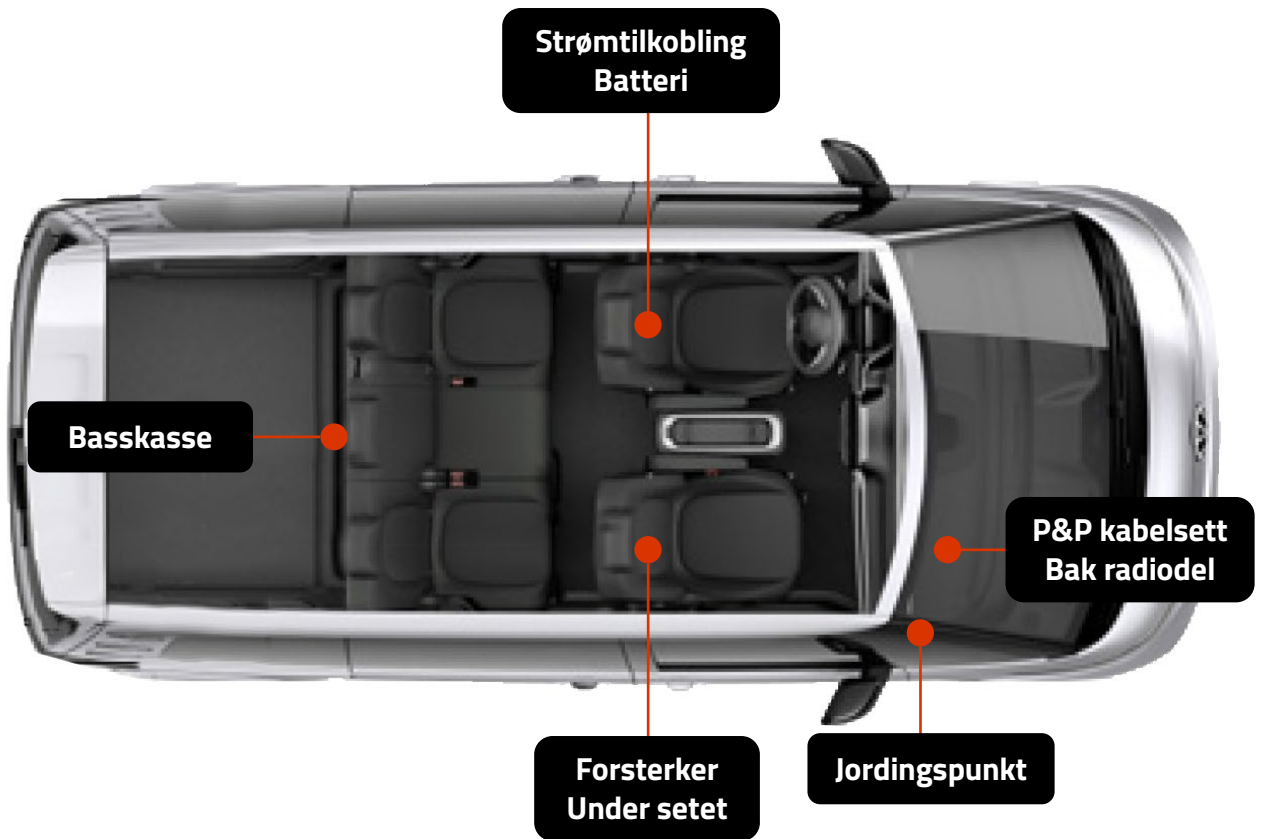
Monteringsanvisning

Volkswagen ID.BUZZ
Plug & Play Lydpakke

1

Plassering

Oversikt over tilkoblingspunkter og plassering av produkter.





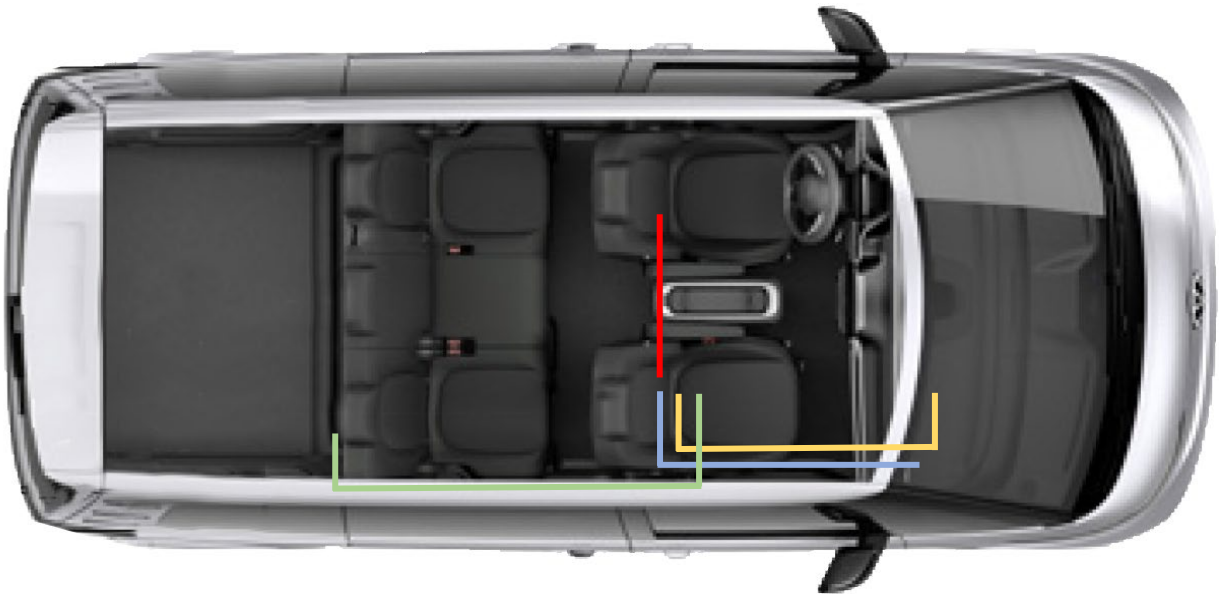
Monteringsanvisning

Volkswagen ID.BUZZ
Plug & Play Lydpakke

2

Kabelføring

Oversikt over hvor kablene legges i bilen.



— Jordingskabel

— P&P kabelsett

— Strømkabel

— Subwoofer kabel



Monteringsanvisning

Volkswagen ID.BUZZ
Plug & Play Lydpakke

3

Demontering

Dashborddeksler må demonteres for å komme til radioenheten.
De forskjellige skal løsnes.



Bryterpanel

Koppholdere

Hanskerom

Underdel
dashbord

Side deksel



Monteringsanvisning

Volkswagen ID.BUZZ
Plug & Play Lydpakke

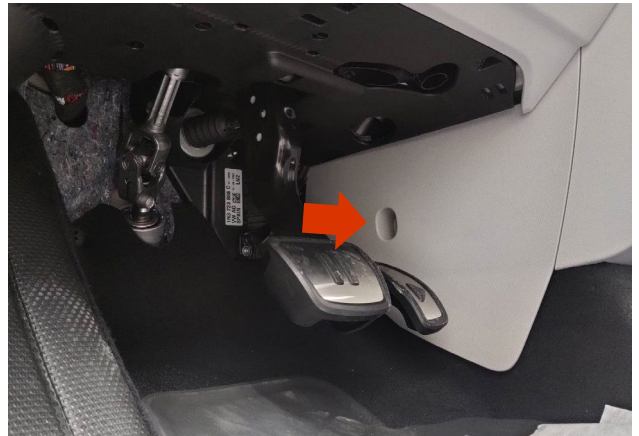
4 Demonter bryterpanel

Fjern gummimatten og skru ut skruen
(Torx 20)



5 Løsne sidedeksel

Skru ut skruen på midtkonsolldeksel
ved pedaler (Torx 20)



6 Demonter koppholder

Åpne koppholderen og skru ut de 2
skruene (Torx 20)





Monteringsanvisning

Volkswagen ID.BUZZ
Plug & Play Lydpakke

7 Demonter bryterpanel

Etter bryterpanel er fjernet er det en skrue her som må skrues ut (Torx 20)

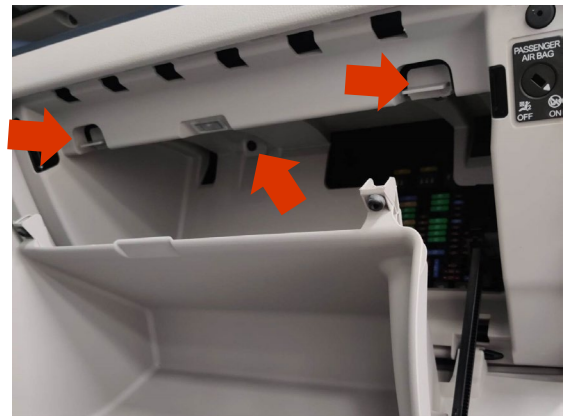


8 Demonter hanskerom

Trykk de 2 låsene opp for å legge hanskeromluken helt ned.

Skrue ut skrue i bakkant (Torx 20)

OBS! Plaststag på høyre side vil dele seg, men er lett å sette sammen igjen.



9 Demonter sidedeksel

Skrue ut skrue for å løsne sidedeksel (Torx 20)





Monteringsanvisning

Volkswagen ID.BUZZ
Plug & Play Lydpakke

10 Demonter dashbord

Skru ut følgende skruer(Torx 20)



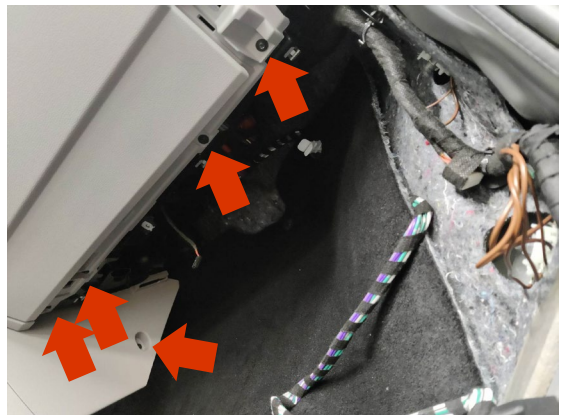
11 Demonter dashbord

Skru ut skruen på vestre side under multimediasjerm (Torx 20)



12 Demonter koppholder

Skru ut følgende skruer (Torx 20)





Monteringsanvisning

Volkswagen ID.BUZZ
Plug & Play Lydpakke

13 Demonter

Fjern skruen under hanskerom (Torx 20)



15 Demonter dashboard

Skrut ut skruene bak koppholder (Torx 20)



16 Demonter dashboard

Løsne nedre dashboarddeksel.

NB! Det er festet med noen klips





Monteringsanvisning

Volkswagen ID.BUZZ
Plug & Play Lydpakke

13 Demonter airbagbryter

NB! Airbaglampe vil vise feil etter dette.

Tips! Ved å holde bilnøkkel utenfor rekkevidde fra bilen, unngår man varslet.



14 Demonter dørterskel

Fjern deksel over dørstokk på passasjersiden



15 Koble til P&P

Ta ut radiodel

Ta ut den brune kontakten ut av pluggen

Sett imellom P&P kabelsettet





Monteringsanvisning

Volkswagen ID.BUZZ
Plug & Play Lydpakke

16 Kabeltrekking P&P

Plug & Play kabelsett trekkes bak hanskerom, under teppe og fram til brønn under passasjerasetet.



17 Kabeltrekking jording

Sort kabel fra powerkit festes til bolt som vist og trekkes fram til brønn under passasjerasetet.



18 Kabeltrekking strømkabel

Rød/orange kabel med sikringsholder i strømsett trekkes gjennom hull ved siden av batteri og fram til brønn under passasjerasetet.





Monteringsanvisning

Volkswagen ID.BUZZ
Plug & Play Lydpakke

19 Basskasse

Plasser basskassen i bagasjerom som vist i bildet.



20 Kabeltrekking Subwoofer

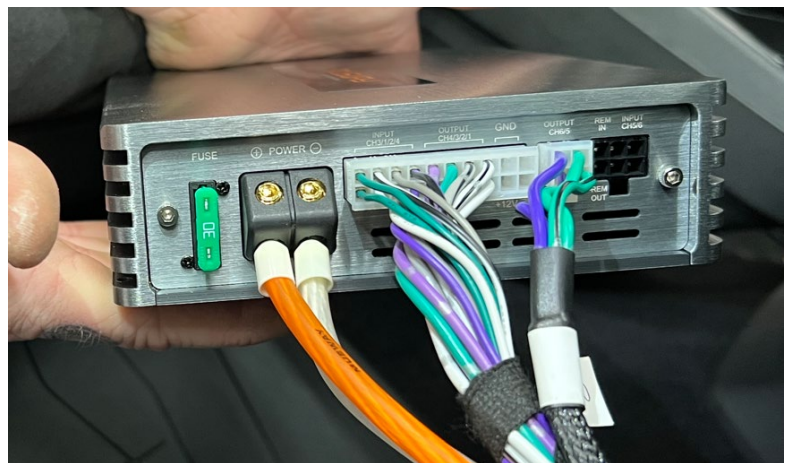
Kabel trekkes fra subwoofer, under bakre dørteskel og fram til brønn under passasjeretset.



21 Tilkobling

Koble til forsterkeren

- Orange kabel
- Sort kabel
- P&P kabel
- Subwoofer kabel





Monteringsanvisning

Volkswagen ID.BUZZ
Plug & Play Lydpakke

22 Innstillinger

Pass på at forsterkeren er justert som på bildet

POW ON SEL = SPK
CH1/2/3/4 = peke oppover



23 Plasser forsterker

Forsterker plasseres i brønnen under passasjeretsetet. Hullene i platen skal treffe skruer som stikker opp fra gulvet.

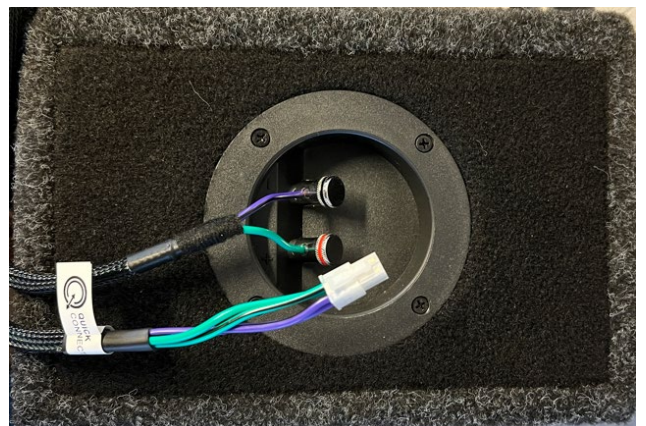


24 Koble til subwoofer

Plugg med klistrelappe «Quick Connect» skal kobles i forsterker.

Helgrønn kabel kobles til rødmerket terminal på basskassen.

Lilla/Sort kabel kobles til sortmerket terminal på basskassen.



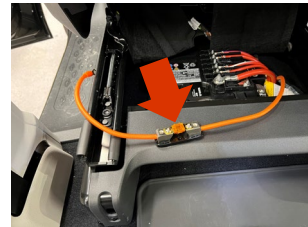


Monteringsanvisning

Volkswagen ID.BUZZ
Plug & Play lydpakke

25 Koble til strøm

Koble til rød/orange kabel til batteriet og sett i sikring i sikringsholderen.



26 Test

Sjekk at alt virker før du setter samme bilen



Alle høyttalere tar skade av misbruk. Pass på at du ikke spiller for høyt slik at høyttalernes spole brennes av. Det dekkes ikke av garanti eller reklamasjon.

Kundesupport 48 08 08 20



BRS manual Versjon 1.1