

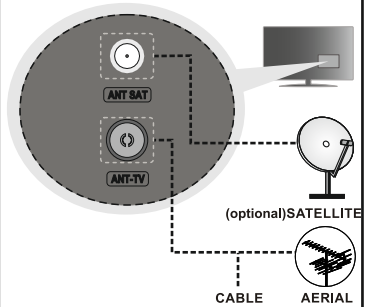
Quick Start Guide

1 Insert the batteries into the Remote Control

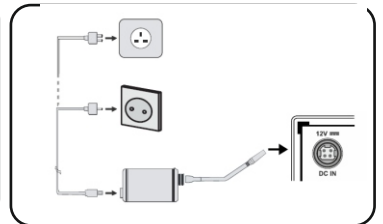
Remove the screw that secure the battery compartment cover on the back side of the remote control first. Lift the cover gently. Insert two 1.5V - size **AAA** batteries. Make sure the (+) and (-) signs match (observe correct polarity). Do not mix old and new batteries. Replace only with same or equivalent type. Place the cover back on. Then screw the cover back on again.

2 Connect the antenna to your TV

REAR SIDE OF THE TV



3 Connect the TV to the mains socket

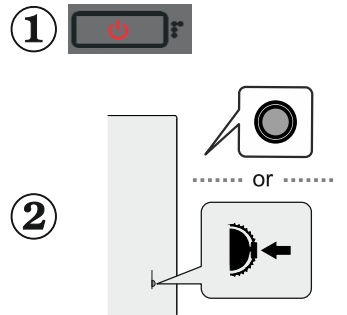


4 Switch the TV on

After plugging the power cable to the mains socket outlet the TV will switch on automatically. If the TV is in standby mode the standby LED lights up.

To switch on the TV from standby mode either;

1. Press the **Standby** button on the remote control.
2. Press the centre of the control switch on the TV in.



5 Initial Setup Wizard

When turned on for the first time, a search for accessories will be performed before the initial setup starts. Follow the on-screen information to pair your remote control and other wireless accessories with your TV. Press **Exit** to end adding accessories and start the setup. "Welcome" message will be displayed along with the language selection options listed on the screen. Select the desired language from the list and press **OK** to continue. Follow the on-screen instructions to complete the initial setup process. Use the directional buttons and the **OK** button on the remote to select, set, confirm and proceed.

Note: For detailed information and instructions on the initial setup process refer to the Instruction Book of this TV.

6 Change the Input Source

If you want to connect a device to the TV, make sure that both the TV and the device are turned off before making any connection. Use a suitable cable to connect two units together.

Once you have connected external systems to your TV, you can switch to different input sources. Press the **Source** button on your remote control consecutively or use the directional buttons and then press the **OK** button to switch to different sources when in Live TV mode. Besides this, you can switch to the desired input source by selecting the desired option from the **Inputs** menu on the Home Screen or **TV options > Source** menu in Live TV mode.

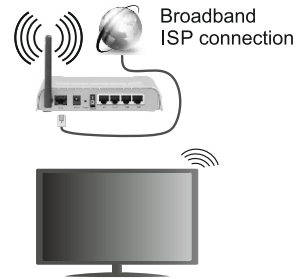


7 Connect your TV to the Internet

Wireless Connection

A wireless LAN modem/router is required to connect the TV to the Internet via wireless LAN. Highlight **Wi-Fi** option in the **Network & Internet** menu and press **OK** to enable wireless connection. Available networks will be listed. Highlight your network from the list and press **OK** to connect. You may be asked to enter a password to connect to the selected network, in case the network is password protected.

Wireless Connection



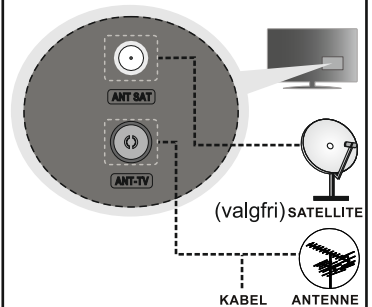
Hurtigstartveiledning

1 Sette inn batteriene i fjernkontrollen

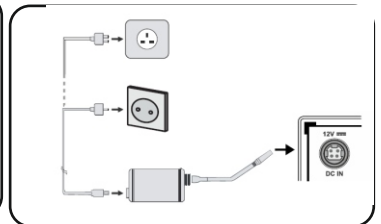
Fjern skruen som fester dekselet til batterirommet på baksiden av fjernkontrollen først. Løft dekselet forsiktig. Sett inn to 1,5 V batterier med størrelsen **AAA**. Kontroller at tegnene (+) og (-) matcher (observer riktig polaritet). Ikke kombiner gamle og nye batterier. Bytt ut kun med samme eller tilsvarende type. Sett dekselet tilbake på plass. Skru deretter dekselet på plass igjen.

2 Koble antennen TV-en

BAKSIDEN AV TV-EN



3 Sett støpselet til TV-en i en stikkontakt

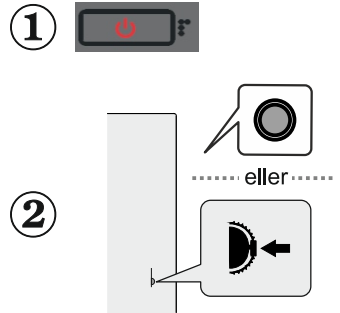


4 Slå TV-en på

Etter å ha koblet strømkabelen til stikkontakten, slås TV-en på automatisk. Hvis TV-en er i standbymodus, vil LED-en for standby lyse.

For å slå TV på fra standbymodus, enten;

1. Trykk **Standby** -knappen på fjernkontrollen.
2. Trykk på midten av kontrollbryteren på TV-en.



5 Innledende oppsettsveiser

Når den slås på for første gang, vil det bli utført et søk etter tilbehør før det innledende oppsettet starter. Følg informasjonen på skjermen for å pare fjernkontrollen og andre trådløse tilbehør med TV-en. Trykk på **Exit** for å slutte å legge til tilbehør og starte oppsettet. "Velkommen"-meldingen vises sammen med språkvalgene på skjermen. Velg ønsket språk fra listen og trykk på **OK** for å fortsette. Følg instruksjonene på skjermen for å fullføre den opprinnelige installasjonsprosessen. Bruk retningsknappene og **OK**-knappen på fjernkontrollen for å velge, stille inn, bekrefte og fortsette.

Merk: For detaljert(e) informasjon og instruksjoner om den innledende oppsettsprosessen, se instruksjonsboken for denne TV-en.

6 Endre inngangskilde

Hvis du vil koble en enhet til TV-en, kontroller at både TV-en og enheten er slått av før du gjør en tilkobling. Bruk en egnet kabel for å koble de to enhetene sammen. □ Når du har koblet det eksterne systemet til TV-en din, kan du velge andre inngangskilder. Trykk på **Kilde**-knappen på fjernkontrollen fortløpende, eller bruk retningsknappene. Trykk deretter på **OK**-knappen for å bytte til forskjellige kilder du er i Live TV-modus. I tillegg til dette kan du bytte til Insket inngangskilde ved å velge ønsket alternativ fra **Innganger**-menyen på startskjermen eller **TV-alternativer > Kilde**-menyen i Live TV-modus.

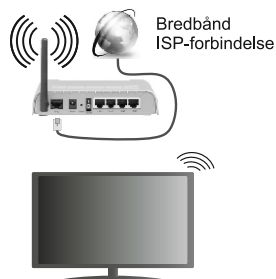


7 Koble TV-en til Internett

Trådløs tilkobling

En trådløst LAN-modem/ruter er nødvendig for å koble TV-en til Internett via trådløst LAN. Velg **Wi-Fi**-alternativet i **Nettverk og Internett**-menyen og trykk **OK** for å muliggjøre trådløs tilkobling. Tilgjengelige nettverk vises. Velg nettverket ditt fra listen og trykk **OK**. Du kan bli bedt om å oppgi et passord for å koble til det valgte nettverket, i tilfelle nettverket er passordbeskyttet.

Trådløs tilkobling



50655342