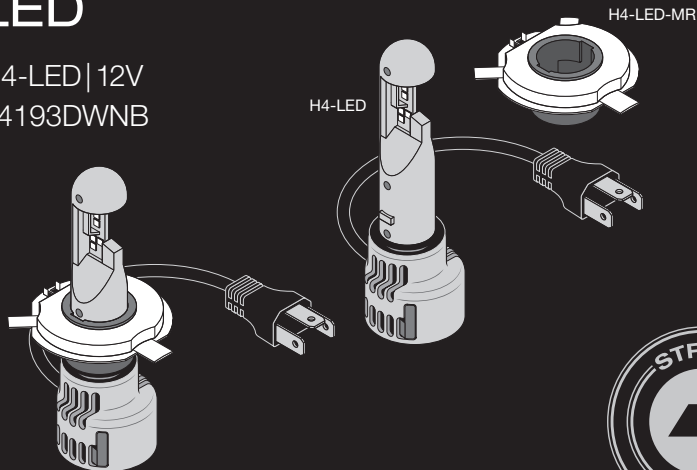


OSRAM

NIGHT BREAKER® LED

H4-LED | 12V
64193DWNB



H4-LED-MR

H4-LED



*
Applies only to vehicle models and light functions on the current compatibility list and in the respective country. For more details see www.osram.com/nb-led¹⁾

APPROVAL DOCUMENT



Check approved vehicle model, required accessories and installation advice.²⁾

www.osram.com/nb-led



If required in your country:³⁾



APPROVAL DOCUMENT





This replacement lamp is only approved for the respective traffic (e.g., left-hand traffic). Before traveling to a country with another traffic (e.g., right-hand traffic), a re-fitting to a halogen lamp is necessary. Further details and the compatibility list can be found at: www.osram.com/nb-led⁴⁾



Always replace lamps in pairs if applicable!

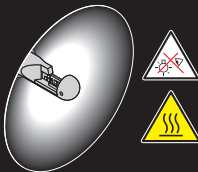
The product inclusive the cables and accessories must be installed in a way that no damages occurs. Please make sure that all parts are fixed properly to avoid interference with any moving part or function of the car. The change of the headlamp requires the readjustment of the headlamp setting by a qualified workshop.⁵⁾



The deicing and defogging behavior can change when switching from halogen to LED.⁶⁾



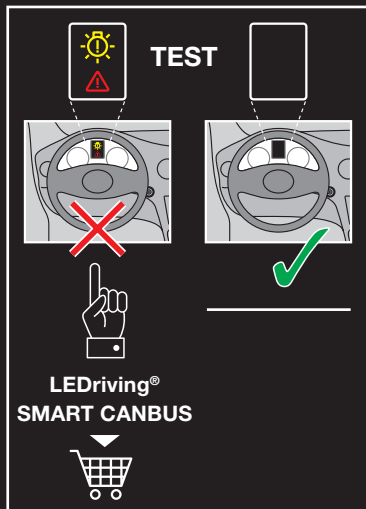
Please attach the provided OSRAM sticker as required by local legislation. More information at www.osram.com/nb-led⁷⁾

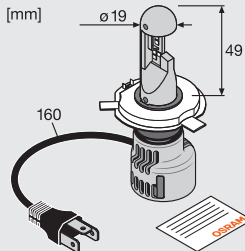


Do not stare at the operating light source.⁸⁾

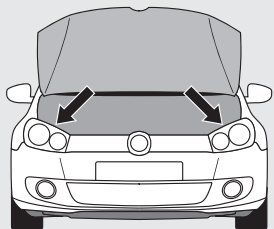
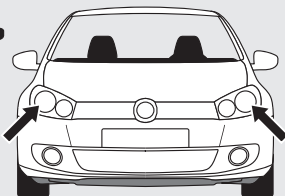
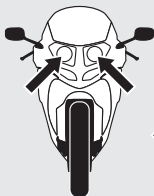
Caution!

The cooling element on the back will heat when the headlamp is in operation.⁹⁾

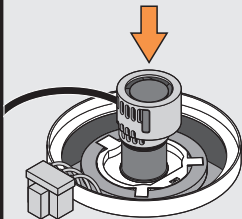




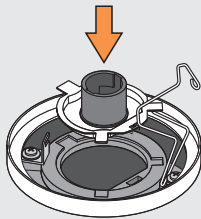
LOW BEAM / HIGH BEAM



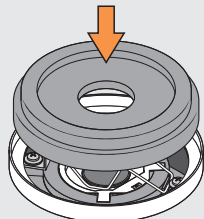
Option 1a



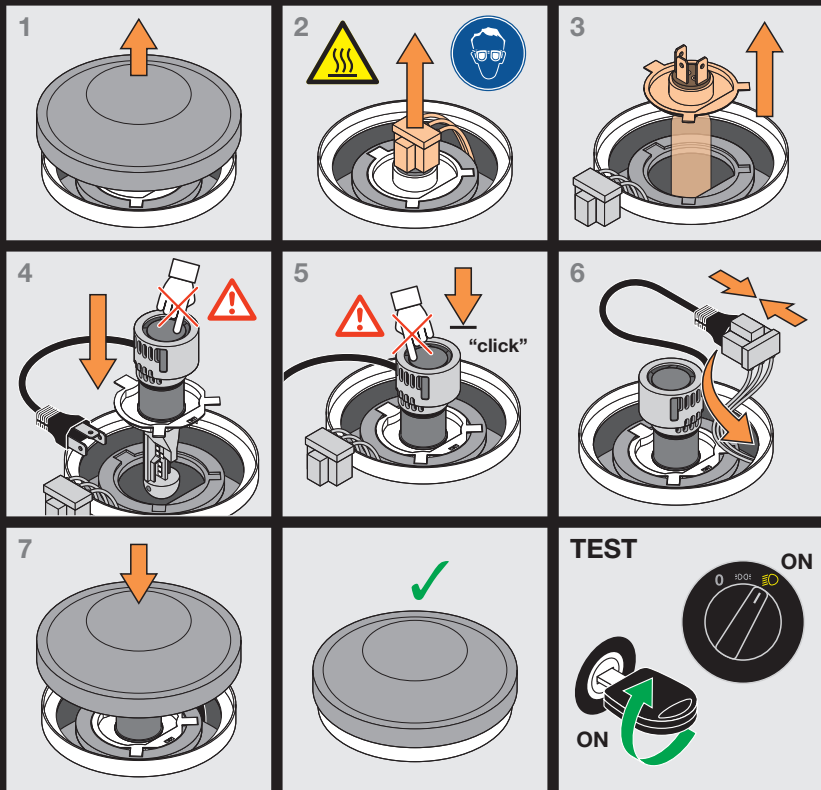
Option 1b



Option 2a/2b

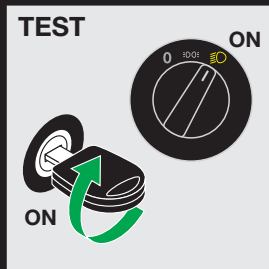
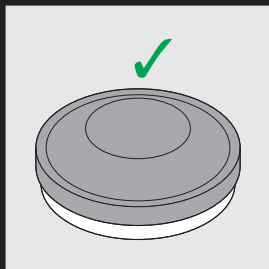
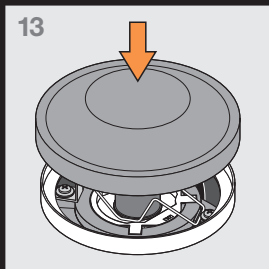
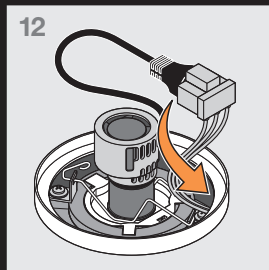
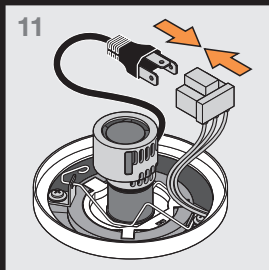
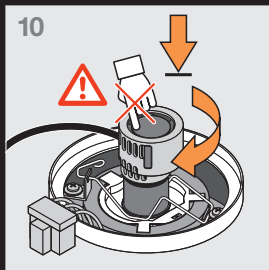


Option 1a

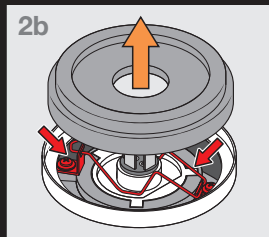
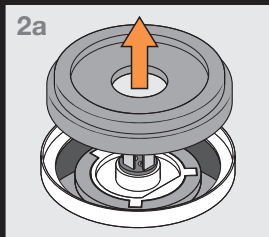


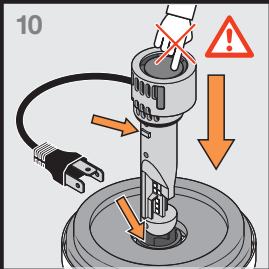
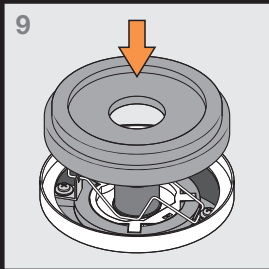
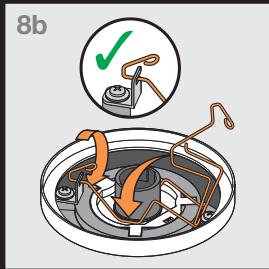
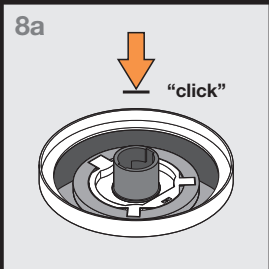
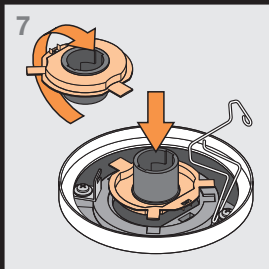
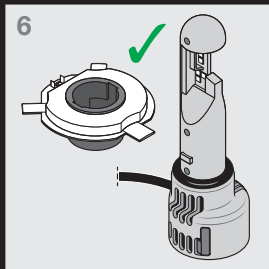
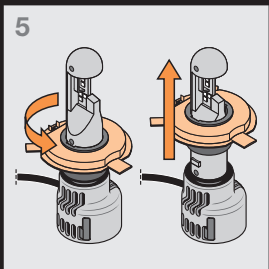
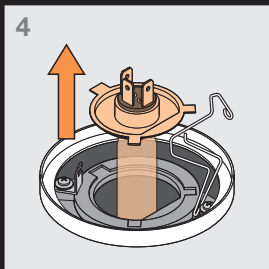
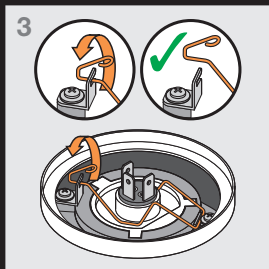
Option 1b

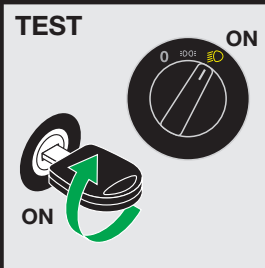
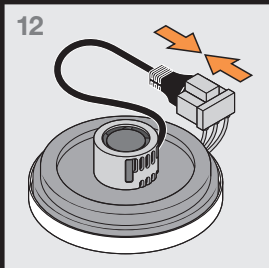
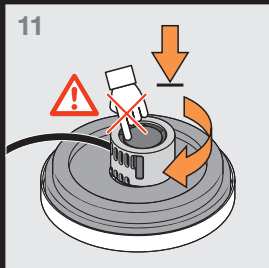




Option 2a/2b







Ⓓ 1) Anwendbar nur für Fahrzeugmodelle und Lichtfunktionen auf der aktuellen Kompatibilitätsliste und im jeweiligen Land. Weitere Informationen finden Sie auf www.osram.com/nb-led. 2) Bitte prüfen Sie das zulässige Fahrzeugmodell, das erforderliche Zubehör und beachten Sie die Einbauhinweise. 3) Falls in Ihrem Land erforderlich. 4) Diese Ersatzlampe ist nur für den jeweiligen Verkehr (z. B. Linksverkehr) zugelassen. Vor der Reise in ein Land mit anderem Verkehr (z.B. Rechtsverkehr) ist eine Rückrüstung auf eine Halogenlampe erforderlich. Weitere Einzelheiten und die Kompatibilitätsliste finden Sie unter: www.osram.com/nb-led; 5) Ersetzen Sie Lampen nach Möglichkeit immer paarweise! Das Produkt einschließlich der Kabel und des Zubehörs muss so installiert werden, dass keine Beschädigungen auftreten. Achten Sie darauf, dass alle Teile ordnungsgemäß befestigt sind, damit keine beweglichen Teile oder Funktionen des Fahrzeuges beeinträchtigt werden. Der Wechsel des Scheinwerfers erfordert die Nachjustierung der Scheinwerfereinstellung durch eine qualifizierte Fachwerkstatt. 6) Das Entleerungs- und Beschlagsverhalten kann sich beim Wechsel von Halogen auf LED ändern. 7) Bitte bringen Sie den mitgelieferten OSRAM-Aufkleber gemäß den in Ihrem Land geltenden Vorschriften an. Weitere Informationen finden Sie unter www.osram.com/nb-led. 8) Nicht direkt in die Lichtquelle sehen. 9) Achtung! Das Kühlelement auf der Rückseite erhitzt sich, wenn der Scheinwerfer in Betrieb ist. 10) Wenden Sie sich bei Fragen zur Wartung oder bei technischen Problemen bitte an den OSRAM Kundendienst, den Sie unter automotive-service@osram.com erreichen.

Ⓔ 1) S'applique uniquement aux modèles de véhicules et aux éclairages inclus dans la liste de compatibilité actuelle et dans le pays concerné. Pour en savoir plus, rendez-vous sur www.osram.com/nb-led. 2) Vérifiez le modèle du véhicule homologué, les accessoires requis et les conseils d'installation. 3) Si exigé dans votre pays. 4) Cette lampe de remplacement est uniquement autorisée pour la circulation appropriée (par ex. circulation à gauche). Avant de voyager dans un pays avec un autre type de circulation (par ex. circulation à droite), il est nécessaire de réinstaller une lampe halogène. Vous trouverez de plus amples informations ainsi que la liste de compatibilité sur www.osram.com/nb-led; 5) Le cas échéant, toujours remplacer les lampes par paire ! Le produit ainsi que les câbles et accessoires doivent être installés afin de ne pas engendrer de dégâts. Vérifier que tous les éléments sont fixés correctement pour éviter toute interférence avec des pièces mobiles ou fonctions de la voiture. Le remplacement des phares nécessite un réglage de la lampe par un atelier qualifié. 6) Le passage de l'halogène au LED est susceptible d'altérer le dégivrage et le désembuage. 7) Coler l'étiquette OSRAM fournie conformément à la réglementation locale. Pour en savoir plus, rendez-vous sur www.osram.com/nb-led. 8) Ne pas regarder la source lumineuse allumée. 9) Attention ! L'élément de refroidissement à l'arrière se réchauffe lorsque le phare est en marche. 10) Pour toute question relative à l'entretien du produit ou tout problème technique, veuillez contacter le service clients OSRAM en écrivant à automotive-service@osram.com.

Ⓕ 1) Si applica solo a modelli di veicoli e funzioni per luce inclusi nella lista di compatibilità attuale e nei rispettivi Paesi. Per informazioni dettagliate si prega di visitare il sito www.osram.com/nb-led. 2) Controllare il modello di veicolo approvato, gli accessori necessari e i consigli per l'installazione. 3) Se richiesto nel tuo paese. 4) Questa lampada sostitutiva è approvata unicamente per l'utilizzo nel tipo di circolazione appropriato (ad es. circolazione a sinistra). Prima di viaggiare in Paesi con un altro tipo di circolazione (ad es. a destra), è necessaria la re-installazione delle lampade alogene. Ulteriori dettagli e la lista di compatibilità sono disponibili sul sito www.osram.com/nb-led; 5) Sostituire sempre le lampade a coppie se possibile! Il prodotto, compresi cavi e accessori, deve essere installato in modo da evitare danneggiamenti. Assicurarsi che tutte le parti siano fissate in modo corretto per evitare interferenze con altre eventuali parti in movimento o in funzione della macchina. La sostituzione della lampada del faro richiede una regolazione delle impostazioni di fabbrica presso un'officina autorizzata. 6) Il meccanismo di sbrinatorio e di disappannamento può modificarsi quando si passa da alogena a LED. 7) Applicare l'adesivo fornito da OSRAM come previsto dalla normativa locale. Per maggiori informazioni visitare il sito www.osram.com/nb-led. 8) Non fissare la fonte luminosa in funzione. 9) Attenzione! L'elemento di raffreddamento sul retro si riscalda quando la lampada è in funzione. 10) Per domande sulla manutenzione o problemi tecnici contattare il servizio clienti OSRAM all'indirizzo automotive-service@osram.com.

Ⓔ 1) Se aplica solo a los modelos de vehículos y las funciones de luz en la lista de compatibilidad actual y en cada país. Para obtener más información, consulte www.osram.com/nb-led. 2) Compruebe el modelo de vehículo aprobado, los accesorios necesarios y los consejos de instalación. 3) Si procede en su país 4) Esta lámpara de recambio solo está homologada para el tráfico correspondiente (por ejemplo, circulación por la izquierda). Antes de viajar a un país con otro tipo de tráfico (por ejemplo, circulación por la derecha), es necesario volver a instalar una lámpara halógena. Encontrará más información y la lista de compatibilidad en: www.osram.com/nb-led; 5) Si procede intente sustituir las lámparas siempre por pares. El producto, incluidos cables y accesorios, debe instalarse evitando producir daños. Asegúrese de que todas las piezas estén bien fijadas para evitar interferencias con cualquier pieza móvil o función del coche. El cambio del faro requiere el reajuste de la configuración del faro por un taller cualificado. 6) El comportamiento de deshielo y desempañado puede variar al cambiar de halógeno a LED. 7) Pegue el adhesivo OSRAM suministrado tal y como exige la legislación local. Más información en www.osram.com/nb-led. 8) No mire fijamente a la luz de trabajo. 9) ¡Precaución! El elemento de refrigeración situado en la parte posterior se calienta cuando el faro está encendido. 10) Para preguntas relacionadas con el mantenimiento o problemas técnicos, contacte con el servicio de atención al cliente de OSRAM a través de automotive-service@osram.com.

Ⓕ 1) Aplica-se apenas a modelos de veículos e funções de luminosidade que constam na lista de compatibilidade atual e no respetivo país. Para mais detalhes ver www.osram.com/nb-led. 2) Verifique o modelo de veículo aprovado, acessórios necessários e recomendações de instalação. 3) Se necessário no seu país 4) Esta lâmpada de substituição é aprovada apenas para o respetivo tráfego (por exemplo, tráfego à esquerda). Antes de viajar para um país com outro tráfego (por exemplo, tráfego à direita), é necessário reequipar para uma lâmpada de halógeno. Verificar mais detalhes e a lista de compatibilidade em: www.osram.com/nb-led; 5) Sempre que for o caso, substituir as lâmpadas em pares! O produto, os cabos e acessórios devem ser instalados de forma que não ocorram danos. Certifique-se de que todas as peças estão fixadas corretamente para evitar interferências com qualquer peça móvel ou função do automóvel. A substituição dos faróis requer uma correção do ajuste por uma oficina autorizada. 6) O comportamento do degelo e desempañamento pode ser alterado quando se muda de halógeno para LED. 7) Fixe o autocolante OSRAM fornecido, tal como exigido pela legislação local. Mais informações em www.osram.com/nb-led. 8) Não olhe diretamente para a fonte de luz ligada. 9) Cuidado! O elemento de arrefecimento na parte posterior se aquece quando a lâmpada do farol está ligada. 10) Em caso de questões relacionadas com a manutenção ou problemas técnicos, entre em contacto com a assistência técnica OSRAM, automotive-service@osram.com.

ⒼⓇ 1) Ισχύει μόνο για μοντέλα οχημάτων και λειτουργίες φωτισμού που περιλαμβάνονται στον τρέχοντα κατάλογο συμβατότητας και στην αντίστοιχη χώρα. Για περισσότερες πληροφορίες, ανατρέξτε στη διεύθυνση www.osram.com/nb-led. 2) Παρακαλώ να επιβεβαιώσετε το συγκεκριμένο μοντέλο οχήματος, τα απαραίτητα εξαρτήματα και την οδηγία εγκατάστασης. 3) Εάν απαιτείται στη χώρα σας 4) Αυτός ο φανός αντικατάσταση εγκρίνεται μόνο για την αντίστοιχη κυκλοφορία (π.χ. αριστερόστροφη κυκλοφορία). Πριν ταξιδέψετε σε χώρα με άλλη κυκλοφορία (π.χ. δεξιόστροφη κυκλοφορία), είναι απαραίτητη η επανατοποθέτηση σε λαμπτήρα αλογόνου. Περισσότερες λεπτομέρειες και τον κατάλογο συμβατότητας μπορείτε να βρείτε στη διεύθυνση: www.osram.com/nb-led; 5) Πάντοτε να αντικαθιστάτε τους λαμπτήρες σε ζεύγη, αν υπάρχουν! Το προϊόν που περιλαμβάνεται τα καλώδια και τα εξαρτήματα πρέπει να είναι εγκατεστημένα με τρόπο που να μην προκαλούνται ζημιές. Παρακαλώ βεβαιωθείτε ότι όλα τα ανταλλακτικά είναι κατάλληλα στερεωμένα ώστε να αποφευχθεί παρεμβολές σε οπισθοθώρακούς κινούμενος μέρος ή τη λειτουργία του αυτοκινήτου. Η αλλαγή του προβολέα απαιτεί την αναπροσαρμογή της ρύθμισης του προβολέα από ένα εξειδικευμένο συνεργείο. 6) Η συμπεριφορά αποσυμπίεσης και απομόνωσης μπορεί να αλλάξει κατά τη μετάβαση από αλογόνου σε LED. 7) Παρακαλώ επισυνάψτε το παρεχόμενο αυτοκόλλητο OSRAM, όπως απαιτείται από την τοπική νομοθεσία. Για περισσότερες πληροφορίες ανατρέξτε στην ηλεκτρονική διεύθυνση www.osram.com/nb-led. 8) Μην κοιτάτε την πηγή φωτός που βρίσκεται σε λειτουργία και μην την αγγίζετε. 9) Προσοχή! Το στοιχείο ψύξης στο πίσω μέρος βερμαίνεται όταν λειτουργεί ο προβολέας. 10) Για ερωτήσεις σχετικά με τη συντήρηση και για τεχνικά προβλήματα, επικοινωνήστε με την εξυπηρέτηση πελατών της OSRAM στη διεύθυνση automotive-service@osram.com.

ⓃⓁ 1) Geldt alleen voor voertuigmodellen en verlichting op de huidige compatibiliteitslijst en in het betreffende land. Ga voor meer informatie naar www.osram.com/nb-led. 2) Controleer het goedgekeurde voertuigmodel en de vereiste accessoires, en raadpleeg het installatieadvies. 3) Indien vereist in uw land 4) Deze vervangingslamp is uitsluitend goedgekeurd voor gebruik in het betreffende verkeer (bijv. linksrijdend verkeer). Voordat u naar een land reist waar aan de andere kant wordt gereden (rechtsrijdend verkeer), moet de halogeenlamp opnieuw geïnstalleerd worden. Meer informatie en de compatibiliteitslijst vindt u op: www.osram.com/nb-led; 5) Vervang gloeilampen altijd per twee, indien van toepassing. Het product, inclusief de kabels en accessoires, moet op zo'n manier worden geïnstalleerd dat er geen schade ontstaat. Zorg ervoor dat alle onderdelen goed zijn bevestigd om interferentie met bewegende delen of de werking van de auto te voorkomen. Als de koplamp wordt vervangen, moet deze opnieuw worden afgesteld door een gekwalificeerde monteur. 6) Het gedrag ten aanzien van ontdooien en ontwasemen kan veranderen als er van halogeen wordt overgegaan op led. 7) Plaats de meegeleverde OSRAM-sticker in overeenstemming met de lokale wetgeving. Meer informatie op www.osram.com/nb-led. 8) Staar niet in de werkende lichtbron. 9) Opgelet! Het koелеlement aan de achterzijde wordt warm wanneer de hoofdlamp in werking is. 10) Voor vragen over onderhoud of technische problemen kunt u contact opnemen met de klantenservice van OSRAM via automotive-service@osram.com.

5) Gäller endast för fordonsmodeller och ljusfunktioner i den aktuella kompatibilitetslistan och i respektive land. För ytterligare detaljer se www.osram.com/nb-led. 2) Kontrollera godkänd fordonmodell, nödvändiga tillbehör och installationsråd. 3) Vid behov i ditt land 4) Den nya ersättningslampa är endast godkänd för respektive trafik (dvs. vänstertrafik). Innan du reser till ett land med en annan trafik, (t.ex. högertrafik) krävs en omplacering av halogenlamporna. Mer information och kompatibilitetslistan finns på www.osram.com/nb-led. 5) Byt alltid ut lampor i par (om tillämpligt). Produkten inklusive kabelarna och tillbehören måste installeras på ett sätt som inte leder till skador. Se till att alla delar sitter ordentligt fast för att undvika störningar i bilens rörliga delar eller funktion. Bytet av framlyktan kräver att strålkastarinställningen justeras av en kvalificerad verkstad. 6) Avtrottsnings- och avvinningsbetöendet kan ändras när du växlar från halogen till LED. 7) Sätt upp den medföljande OSRAM-dekalen som krävs av lokal lagstiftning. Mer information finns på www.osram.com/nb-led. 8) Titta inte direkt in i den aktiva ljuskällan. 9) Var försiktig! Kylenelementet på baksidan värms upp när framlyktan är i drift. 10) Om du har frågor om underhåll eller tekniska problem kontakta du OSRAM:s kundtjänst via automotive-service@osram.com.

1) Koskee vain ajoneuvomalleja ja valotointintoja, jotka sisältyvät nykyiseen yhteensopivuusluetteloon, ja maakohtaisesti. Lisätietoja varten katso www.osram.com/nb-led. 2) Tarkista hyväksyty ajoneuvomalli, tarvittavat lisätarvikkeet ja asennusohje. 3) Jos maassasi tarvitaan. 4) Tämä vaihtolamppu on hyväksytty käytettäväksi vain kulloissessakin liikenteessä (esim. väenmanpuoleinen liikenne). Ennen kuin matkustat eripuolisen liikenteen (esim. oikeanpuoleinen liikenne) maahan on halogeenilamppu asennettava uudelleen. Löydät lisätietoja ja yhteensopivuusluettelon osoitteesta: www.osram.com/nb-led. 5) Vaihda lamput aina pareittain sen olesssa mahdollista. Tuote, johon sisältyvät myös kaapelit ja lisävarusteet, on asennettava siten, ettei vaurioita pääse syntymään. Varmista, että kaikki osat on kiinnitetty oikein, jotta ne eivät häiritse autoa liikkuvia osia tai toimintaa. Ajovalon vaihto edellyttää ajovalon säätöä pätevällä korjaamolla. 6) Jään- ja huurteenpoisto-ominaisuudet saattavat muuttua vaihdettaessa halogeenista LEDiin. 7) Kiinnitä mukana toimitettu OSRAM-tarra paikallisen lainsäädännön vaatimusten mukaisesti. Lisätietoja on osoitteessa www.osram.com/nb-led. 8) Älä tuijota toiminnassa olevaa valonlähdeä. 9) Huomio! Takana oleva jäähdytysselementti kuumentuu, kun ajavalo on toiminnassa. 10) Kunnossapittoa tai teknisiä ongelmia koskevat kysymykset voi osoittaa OSRAM-asiakaspalveluun osoitteeseen automotive-service@osram.com.

1) Gjelder kun kjøretøymodeller og lysfunksjoner som er inkludert på den gjeldende kompatibilitetslisten og i det respektive landet. For flere detaljer kan du se www.osram.com/nb-led. 2) Sjekk godkjent kjøretøymodell, nødvendige tilbehør og monteringsråd. 3) Kun om det er nødvendig i ditt land. 4) Denne reservepæren er kun godkjent for bruk til aktuell kjøring (f.eks. venstrekjøring). For du reiser til et land med annen kjøring (f.eks. høyrekjøring), må du montere halogeenpærene på nytt. Du finner mer informasjon og kompatibilitetslisten på www.osram.com/nb-led. 5) Skift alltid ut pærene i par hvis det er aktuelt! Produktet, inkludert kabler og tilbehør, må monteres slik at det ikke oppstår skader. Kontroller at alle delene er riktig festet for å unngå interferens med andre bevegelige deler eller funksjoner i bilen. Endring av frontlyset krever at et kvalifisert verksted stiller om frontlysinstillingene. 6) Avising og avdugging kan foregå annerledes når du bytter fra halogen til LED. 7) Fest det medfølgende OSRAM-kilstremerket i henhold til lokal lovgivning. Mer informasjon på www.osram.com/nb-led. 8) Ikke stirr på lyskilden når lyset er på. 9) Forsiktig! Kjølelementet på baksiden varmes opp når frontlyset er på. 10) Hvis du har spørsmål angående vedlikehold eller tekniske problemer, kan du kontakte OSRAMs kundeservice på automotive-service@osram.com.

1) Gælder kun for køretøjsmodeller og belysningsfunktioner på den aktuelle kompatibilitetsliste og i det pågældende land. Flere oplysninger kan findes på adressen www.osram.com/nb-led. 2) Tjek godkendt køretøjsmodel, påkrævet tilbehør og monteringsvejledning. 3) Hvis det er påkrævet i dit land 4) Denne reservepære er kun godkendt til de pågældende trafikforhold (f.eks. kørsel i venstre side). Forud for rejser til et land med andre trafikforhold (f.eks. kørsel i højre side) skal der installeres en halogenlampe. Yderligere oplysninger og kompatibilitetslisten kan findes på adressen www.osram.com/nb-led; 5) Udskift altid lyskilder parvist, hvis det er relevant! Produktet, inklusive kablerne og tilbehøret, skal monteres på en sådan måde, at der ikke opstår skader. Sørg for, at alle dele er fastgjort korrekt, for at undgå interferens med nogen af bilens bevægelige dele eller funktioner. Udskiftning af forlygten kræver, at forlygteindstillingen justeres af et kvalificeret værksted. 6) Afvisning og afduggning kan opleves anderledes, når der skiftes fra halogen til LED. 7) Fastgør den medfølgende OSRAM-mærkat i henhold til kravene i lokal lovgivning. Flere oplysninger på www.osram.com/nb-led. 8) Se ikke direkte på den tændte lyskilde. 9) Forsigtig! Kjølelementet på bagsiden opvarmes, når forlygten er tændt. 10) Hvis du har spørgsmål vedrørende vedligeholdelse eller tekniske problemer, bedes du kontakte OSRAM-kundeservice via automotive-service@osram.com.

1) Platí pouze pro modely vozidel uvedených v aktuálním seznamu kompatibility a pro světelnou funkci v příslušné zemi. Podrobnější informace naleznete na webu www.osram.com/nb-led. 2) Zkontrolujte schválený model vozidla, požadované příslušenství a návod k instalaci. 3) Pokud je to ve vaší zemi vyžadováno 4) Tato náhradní žárovka je schválena pouze pro použití v příslušném provozu (např. levostranném provozu). Před cestou do země s jiným provozem (např. pravostranným provozem) je nutné provést výměnu halogenových žárovek. Další informace a seznam kompatibility naleznete na: www.osram.com/nb-led; 5) Pokud je to možné, žárovky vyměňte vždy v páru! Výrobek včetně kabelů a příslušenství musí být instalován tak, aby nedošlo k jeho poškození. Ujistěte se, že jsou všechny díly řádně upevněny, aby nedošlo k narušení pohyblivých částí nebo funkcí vozidla. Výměna světlometu vyžaduje opětovné seřízení nastavení světlometu v odborném servisu. 6) Když přejedete z halogenových světel na LED, může se změnit chování při odrazování a odmlžování. 7) Dle požadavků místních právních předpisů nalepte dodanou samolepku OSRAM. Více informací na www.osram.com/nb-led. 8) Nedívejte se do spuštěného zdroje světla. 9) Upozornění! Když je světlomet zapnutý, chladič prvek v zadní části se zahřívá. 10) Na dotazy ohledně údržby a technických problémů vám odpoví zákaznická linka OSRAM na e-mailu automotive-service@osram.com.

Ⓢ 1) Применяется только к моделям автомобилей и функциям освещения из текущего списка совместимости и в соответствующей стране. Для получения более подробной информации см. www.osram.com/nb-led_2) Проверьте утверждённую модель транспортного средства, необходимые аксессуары и рекомендации по установке. 3) Если требуется в вашей стране. 4) Эта сменная лампа одобрена только для соответствующего типа движения (например, левостороннего). Перед поездкой в страну с другим типом движения (например, с правосторонним) необходима установка галогенной лампы. Дополнительную информацию и список совместимости можно найти по адресу www.osram.com/nb-led_5) Если это возможно, всегда заменяйте лампы парами. Это изделие, включая кабели и дополнительные принадлежности, нужно устанавливать так, чтобы ничего не повредить. Следите за тем, чтобы все части надёжно закрепились, иначе могут возникнуть препятствия для движущихся частей или функций автомобиля. При изменении фар требуется, чтобы их отрегулировали в мастерской с квалифицированными специалистами. 6) После замены галогенных ламп на светодиодные может измениться способ защиты от обледенения и запотевания. 7) Прикрепите прилагаемую наклейку OSRAM в соответствии с требованиями местного законодательства. Более подробную информацию см. на странице www.osram.com/nb-led_8) Не смотрите пристально на работающий источник света. 9) Осторожно! Во время работы фары нагреваются расположенный за ней охлаждающий элемент. 10) Если у вас есть вопросы об обслуживании или технических проблемах, отправьте письмо в службу поддержки клиентов OSRAM на адрес automotive-service@osram.com.

Ⓢ 1) Ағымдағы үйлесімділік тізіміне енгізілген және тиісті елдегі кәлік үлгілері мен жарық функцияларына ғана қолданылады. Қосымша мәліметтер аяу үшін www.osram.com/nb-led_web-сайтын қараңыз. 2) Бекітілген кәлік үлгісін, қажетті керек-жарақтар мен орнату жөніндегі кеңесті тексеру. 3) Егер елiнде талап етілетін болса 4) Бұл қосалқы шам тек тиісті кеше қозғалысы (мысалы, сол жақты кеше қозғалысы) үшін мақұлданған. Басқа кеше қозғалысын (мысалы, оң жақты кеше қозғалысы) пайдаланатын елге жоլ жүру алдында галогенді шамдарды қайта бекіту аяу қажет. Тольк мәліметтер мен үйлесімділік тізімін кәлік веб-сайттан қарауға болар: www.osram.com/nb-led_5) Шамдарды үнемі жұттарымен ауыстырыңыз (қолданылса)! Өнім, оның ішінде кабелдер мен керек-жарақтар өз зақымдалмайтындай етіп орнатылуы керек. Машинаның кез келген жылжымалы бөлігіне немесе жұмысына кедергі келтірмеуі үшін барлық бекітіріністі тиіс түрде бекітілгеніне көз жеткізіңіз. Жетекші шамды ауыстыру үшін арнайы шеберханада оның параметрлерін қайта реттеу керек. 6) Галогенді шамнан жарықдиодты шамға ауысқан кезде мұз қатып қалу мен буландуды жою әрекеті өзгеруі мүмкін. 7) Берілген OSRAM жапсырмасын жергілікті заңнама талабы бойынша бекітіңіз. Қосымша ақпарат: www.osram.com/nb-led_8) Жаңып тұрған жарық көзіне тұра қарамаңыз. 9) Абайлаңыз! Мандайша жан жынып тұрған кезде, артық жақтағы сұйықтық элемент қыздыды. 10) Техникалық қызмет көрсету немесе техникалық ақаулар жөнінде сұрақтарыңыз болса, OSRAM компаниясының тұтынушыларға қолдау көрсету қызметіне automotive-service@osram.com мекенжайы арқылы хабарласыңыз.

Ⓢ 1) Csak a kapcsolósó országba érvényes aktuális kompatibilitási listán szereplő járműmodellekre és világítási funkciókra vonatkozó. További részletekért lásd: www.osram.com/nb-led_2) Ellenőrizze a jóváhagyott járműmodell, a szükséges kiegészítőket és a felszerelési javaslatot. 3) Amennyiben az Országában szükséges 4) Ez a cserényforrás csak a megfelelő (például bal) oldali közlekedésben használható. Mielőtt újan országba utazna, alól ellenőriztes (például jobb) oldali közlekedéshez van, új halogén fényforrást kell felszerelni. További részleteket és kompatibilitási listákat láthat: www.osram.com/nb-led_5) Amennyiben lehetséges, mindig párosával cserélje ki a lámpákat! A terméket, kábeleket és kiegészítőket is beleértve, úgy kell felszerelni, hogy ne károsodjanak. Győződjön meg arról, hogy az összes alkatrész megfelelően van rögzítve, hogy a jármű mozgó alkatrészeivel ne ütközzenek, és a funkcióját ne akadályozza. A fényzőrő cseréjekor újra be kell állítani a fényzőrőt. Ezt szervizszakemberekre kell bízni. 6) A jelölésint és páratlanítás tulajdonságai megváltozhatnak, amikor halogén fényforrásról LED-re vált. 7) Ragassza fel a mellékelt OSRAM matricát a helyi jogszabályoknak megfelelően. További információ: www.osram.com/nb-led_8) Ne nézzen a működő fényforrásba. 9) Figyelem! A hátoldalon található hűtőelem a fényzőrő működésé közben fellemelegszik. 10) A karbantartással vagy a műszaki problémákkal kapcsolatos kérdésekkel forduljon az OSRAM ügyfélszolgálatához az automotive-service@osram.com e-mail-címen.

Ⓢ 1) Obowiązuje tylko w przypadku modeli pojazdów i funkcji światła podanych na aktualnej liście zgodności oraz tylko w niektórych krajach. Dokładne warunki opisano na stronie www.osram.com/nb-led_2) Sprawdź zatwierdzony model pojazdu, wymagane akcesoria i wskazówki dotyczące montażu. 3) Jeśli jest to wymagane w kraju użytkownika. 4) Ta lamпа zamiana jest zatwierdzona do stosowania tylko w określonym rodzaju ruchu drogowym (np. w ruchu lewostronnym). Przed wjazdem do kraju, w którym obowiązuje inny rodzaj ruchu (np. ruch prawostronny) konieczne jest ponowne zamontowanie żarówki halogenowej. Szczegółowe informacje i lista zgodności znajdują się na stronie www.osram.com/nb-led_5) Jeśli ma to zastosowanie, zarówno zawsze należy wymienić parami. Przewody i akcesoria dołączone do produktu należy zamontować w taki sposób, aby nie spowodować żadnego uszkodzenia. Wszystkie części należy zamontować prawidłowo w taki sposób, aby nie wpływały one na działanie żadnych funkcji ani ruchomych części samochodu. Po wymianie reflektora konieczne jest ponowne ustawienie reflektorów w specjalistycznym warsztacie. 6) Po wymianie lampy halogenowej na lampę LED funkcje odmgławiania i usuwania oblodzenia mogą działać inaczej. 7) Przyłączenie dostarczonej naklejki firmy OSRAM zgodnie z lokalnymi przepisami. Więcej informacji na www.osram.com/nb-led_8) Nie wolno patrzeć na włączone źródło światła. 9) Ostrożnie! Gdy lamпа jest włączona, element chłodzący z tyłu nagrzewa się. 10) W razie pytań dotyczących konserwacji lub problemów technicznych należy skontaktować się z działem obsługi klienta firmy OSRAM, wysyłając wiadomość e-mail na adres automotive-service@osram.com.

Ⓢ1) Vhodné len pre modely vozidiel a funkcie svetiel uvedené v aktuálnom zozname kompatibilného použitia a v príslušnej krajine. Ďalšie informácie nájdete na stránke www.osram.com/nb-led. 2) Skontrolujte schválený model vozidla, požadované príslušenstvo a rady na inštaláciu. 3) Ak sa vyžaduje vo vašej krajine 4) Táto náhradná žiarovka je schválená len na použitie v konkrétnej premávke (napr. ľavostranná premávka). Skôr ako pokračujete do krajiny s iným smerom premávky (napr. pravostranná premávka), budete musieť prísť na halogénovú žiarovku. Ďalšie informácie o zozname kompatibilného použitia nájdete na stránke: www.osram.com/nb-led; 5) Vždy vymaňte obe žiarovky, ak je to možné. Káble a príslušenstvo špeciálne určené pre produkt je nutné nainštalovať tak, aby nedošlo k žiadnemu poškodeniu. Uistite sa, že sú všetky časti správne pripojené, aby nedošlo k interferencii s pohyblivou časťou alebo funkciou vozidla. Vymena reflektora vyžaduje upravenie jeho nastavenia v kvalifikačnom servise. 6) Správne pri rozmrzavaní a odmrzovaní sa môže pri prechode z halogénu na LED zmeniť. 7) Prilepte priložený nálepku OSRAM, ako to vyžadujú miestne právne predpisy. Vias informácií nájdete na stránke www.osram.com/nb-led. 8) Neprezerajte sa na svetelný zdroj v prevádzke. 9) Varovani! Chladiaci prvok na zadnej strane sa zahrieva, keď je reflektor v prevádzke. 10) S otázkami týkajúcimi sa údržby alebo technických problémov sa obráťte na zákaznický servis spoločnosti OSRAM na e-mailovej adrese automotive-service@osram.com.

Ⓢ2) 1) Veľja samo za modele vozil in funkcije osvetlitve na trenutnem seznamu združljivosti ter v ustrezni državi. Za dodatne podrobnosti obiščite www.osram.com/nb-led. 2) Preverite homologiran model vozila, potrebno dodatno opremo in nasvet za namestitve. 3) Če je to zahtevano v vaši državi 4) Ta rezervna žarnica je odobrena samo za uporabo v državah z voznjo po ustrezni strani cestišča (npr. voznja po levi strani cestišča). Pred potovanjem v državo z voznjo po drugi strani cestišča (npr. voznja po desni strani cestišča) je potrebna ponovna namestitve halogenske žarnice. Dodatne podrobnosti in seznam združljivosti so na voljo na spletnem mestu: www.osram.com/nb-led; 5) Sijalke po potrebi vedno zamenjajte v pari! Izdelek, vključno s kablji in dodatno opremo, morate namestiti tako, da ne pride do poškodb. Poskrbite, da bodo vsi deli namešeni pravilno. Tako se boste izognili motnjam s premikajočimi se deli ali funkcijami vozila. Če želite spremeniti žaromet, mora žaromet znova nastavit kvalificirana delavnica. 6) Če halogenske žarnice zamenjate z žarnicami LED, se lahko spremeni potek odstranjevanja ledu in zamrgetitve. 7) Prilepite priloženo nalepko OSRAM v skladu z lokalno zakonodajo. Več informacij je na voljo na spletni strani www.osram.com/nb-led. 8) Ne glejte v delujoč svr svetlobe. 9) Pozor! Hladilni element na zadnji strani se segreje, ko prednji žaromet deluje. 10) Če imate vprašanja o vzdrževanju ali če imate tehnične težave, pišite oddelku za podporo uporabnikom družbe OSRAM na e-poštni naslov automotive-service@osram.com.

Ⓢ3) 1) Sadece mevcut uyumluluk listesindeki ve ilgili ülkedeki araç modelleri ile uyumlu olan işlevleri için geçerlidir. Ayrıntılı bilgi için bkz. www.osram.com/nb-led. 2) Onaylı araç modelleri, gerekli aksesuarlar ve montaj önerileri kontrol edin. 3) Ülkenedeki gerekliliğe göre 4) Bu yedek lamba sadece ilgili trafik aks yönü (ör. soldan akan trafik) için onaylanmıştır. Trafik aksının farklı olduğu (ör. sağdan akan trafik) bir ülkede seyahat etmeden önce halogen lambanın değiştirilmesi gerekir. Ayrıntılı bilgi ve uyumluluk listesini www.osram.com/nb-led adresinde bulabilirsiniz. 5) Mümkünse lambaları her zaman çift olarak değiştirin! Ürünü gelen kablolar ve aksesuarları hasar görmeyecek şekilde monte edilmelidir. Turn parçalarını arabanın hareketli parçalarını veya işlevlerini engellemeyecek şekilde takıldığını emin olun. Far lambası değişimi için nitelikli bir atölye, far lambası ayarını yeniden yapmalıdır. 6) Halogen lambadan LED lambaya geçildiğinde buz çözüme veya buğulu önleme özellikleri değişebilir. 7) Lütfen vevslik OSRAM etiketleri yerel mevzuatın gerektirdiği şekilde yapıştırın. Daha fazla bilgi için www.osram.com/nb-led adresini ziyaret edin. 8) Çalışmakta olan ışık kaynağına uzun süre bakmayın. 9) Dikkat! Far lambası çalışırken arka taraftaki soğutma elemanı ısınır. 10) Bakım veya teknik sorunlar ile ilgili sorularınız için automotive-service@osram.com adresinden OSRAM müşteri hizmetlerine ulaşabilirsiniz.

Ⓢ4) 1) Odnosi se samo na modele vozila i funkcije svetjela na trenutnačnom popisu kompatibilnosti i v odgovarajućoj državi. Dodatne pojedinosti potražite na adresi www.osram.com/nb-led. 2) Provjerite odobreni model vozila, potrebnu dodatnu opremu i savjet za montažu. 3) Ako se zahtijeva u vašoj državi 4) Ova zamjenska žarulja smije se upotrebljavati samo u državama u kojima se vozi odgovarajućom stranom kolnika (npr. lijevom). Prije putovanja u državu u kojoj se vozi drugom stranom kolnika (npr. Desnom), potrebno je zamijeniti halogensku žarulju. Dodatne pojedinosti i popis kompatibilnosti potražite na adresi www.osram.com/nb-led; 5) Ako je primjenjivo, žarulje uvijek zamjenjujte u paru! Proizvod te njegovi kabeli i pribor moraju se postaviti tako da ne dode do oštećenja. Provjerite jesu li svi dijelovi pravilno pričvršćeni da ne bi došlo do ometanja nekog od pokretnih dijelova ili neke od funkcija automobila. Pri zamjeni prednjeg svjetla potrebno je u stručnom servisu obaviti prilagodbu postavki prednjeg svjetla. 6) Kad se halogenske žarulje zamjenjuju LED žaruljama, može se promijeniti ponašanje pri odledjavanju i odmagljivanju. 7) Zalijepite priloženu OSRAM nalepnicu u skladu s lokalnim propisima. Više informacija potražite na www.osram.com/nb-led. 8) Nemojte gledati u uključeni izvor svjetlosti. 9) Oprez! Kad je prednje svjetlo uključeno, element za hlađenje na stražnjoj strani zagrijava se. 10) Ako imate pitanja o održavanju ili tehničkim problemima, obratite se korisničkoj službi OSRAM na adresu e-pošte automotive-service@osram.com.

Ⓢ5) 1) Se aplică doar modelelor de vehicule și funcțiilor de iluminat din lista actuală de compatibilitate și pentru țara respectivă. Pentru mai multe detalii consultați www.osram.com/nb-led. 2) Verificați modelul de vehicul aprobabil, accesoriile necesare și șturările de instalare. 3) Dacă este necesar în țara dvs. 4) Această lampă de schimb este omologată doar pentru respectivul tip de circulație (de ex., circulație pe partea stângă). Înainte de a călători într-o țară cu alt tip de circulație (de ex., circulație pe partea dreaptă), este necesară o înlocuire cu o lampă cu halogen. Detalii suplimentare și lista de compatibilitate pot fi găsite la: www.osram.com/nb-led; 5) Înlocuiți întotdeauna lămpile în pereche, dacă este aplicabil! Atât produsul, cât și cablurile și accesoriile trebuie instalate în așa fel încât să nu provoace deteriorări. Vă rugăm să vă asigurați că toate piesele să fie fixate corectuzor pentru a evita interferența cu piesele în mișcare sau cu funcțiile mașinii. Înlocuirea farului necesită o ajustare a setărilor farului, realizată de un atelier calificat. 6) Funcționalitatea opțiunilor de dezghetare și de dezaburire poate suferi modificări la trecerea de la halogen la LED. 7) Lipiți eticheta autocolantă OSRAM furnizată, în conformitate cu legislația locală. Mai multe informații găsiți la www.osram.com/nb-led. 8) Nu priviți în sursa de lumină în timpul funcționării. 9) Atenție! Elementul de răcire din spate se încălzește în timpul funcționării farului. 10) Pentru întrebări cu privire la întreținere sau la probleme tehnice, contactați serviciul OSRAM de relații cu clienții la automotive-service@osram.com.

Ⓔ) 1) Vajmi samo za modeļi prevoznī sredstva un funkciji na svetlinīte v aktualjāni spīssk za s'vēmīstīmōstī un ī s'vōtvetnātā d'žrāvā. Za pōvēnē d'rob'nostī pōsētē www.osram.com/nb-led. 2) P'rovērtētē od'brōnījā modēl automobīl, nēob'hdīmījē akcesorī un s'vētēzī za montāž. 3) Ako s'v īzskīvā v'ē vāšātā d'žrāvā 4) Tāzī rēzērvānā krūšā ē od'brōnā za ut'rob'ē sāmō v d'žrāvī s'v s'vōtvetnātā pōsokā na d'vīžēnīē (nāpr., v l'vōtō p'lyt'no p'latnō). P'rēdī dā p'lyt'vātē v d'žrāvā s' d'rūgā pōsokā na d'vīžēnīē (nāpr., v d'jāsnō p'lyt'no p'latnō), ē nēob'hdīmō p'rēob'orūvātē s' halogēnā krūšā. D'p'lyt'jēl'nā īnf'ormācījā ī spīssk za s'vēmīstīmōstē mōžē dā nāmrītē na ad'rē www.osram.com/nb-led. 5) Vīnādī s'mēnījētē lāmīp'tē p' d'rōjīk, ako ē p'rīlīmōjō! P'rōd'ukt', v'kl'jūcīt'jēl'nō kābelītē ī akcesorī, t'rāb'vā dā b'ūdē montīrān p' nāčīn, kōjōt dā nē vōdī d' p'ovērdī. Vērvērtē s'v, cē v'sīkījī c'hāstī s'v f'īksīrāzīnā p'rāvīl'nō, zā dā īz'gōb'rītē sm'jēnījā v kōjōt ī dā v'ēd'žēzā s'v c'hāst īl'jī f'ūncījā na automobīlā. P'rī s'mēnātā na f'āru v' nēob'hdīmō dā s'v īz'p'rīšī p'ostorō rēgulārēnā na nāstrōjīkātā na f'āru v kvalīfīcīrān s'ervīz. 6) P'rōtīv'ob'od'ēnāv'āc'hōtō ī p'rōtīv'ozāz'm'jēl'nāc'hōtō d'ej'vīstīē mōžē dā s'v p'rōmēnī p'rī p'rēmīnāv'ātē od' halogēnījī k'z'm LED svetlīnī. 7) P'ostāvētē p'rēd'ostāvīnījāt od' OSRAM stīck'r s'gl'āsno īz'skīz'nātā na īst'jōt'no zāk'z'od'āt'v'ost'vō. P'ōvēnē īnf'ormācījā c'hē nāmērītē na ad'rē www.osram.com/nb-led. 8) Nē s'v v'īz'rītētē v r'ab'ot'īzī īz't'jōc'hīk na svetlīnā. 9) V'īc'nīc'mānī! Ok's'p'rāžīcījāt ēl'ēment v zār'dātā c'hāst s'v zāgrāvā, kōgātō f'ār'j'ēt r'ab'otīt. 10) Ako īmātē v'p'rōsīt' o'tn'osno p'od'r'ž'kātā īl'jī t'ēc'h'nīc'skījī p'rōblēmī, s'v s'v'j'r'jētē s' o'td'elā na OSRAM na īmēīl ad'rē automotive-service@osram.com.

Ⓕ) 1) Kehtīb īnīl p'rāeg'usē īh'ld'v'usl'osn'ēdīs ēl'evātē vā vāstāvās rīgīs kasūtātāvātē s'ōīd'ukīmudēlītē vā valg'ust'usf'ūncījōnīdē k'oh'tā. Lisatevāt www.osram.com/nb-led. 2) Vāadākē h'eak'sīk'dēīt'ēt s'ōīd'ukīmudēlīt, vājālīkē līsāsēd'mēdīj vā pālgād'usl'osn'ēd'īd. 3) K'ui on t'eīe rīgīs n'ōūtāv 4) S'edā asēnd'uslāmpī on īl'ubāt d' kasūtātā īnīl vāstāvās līk'l'ustīng'īst'm'us'tēs (nt vāsākp'oolnē līk'l'us'tēs). Ennē mudē līk'l'ustīng'īst'm'us'tegā rīk'ī s'ōīst'mīt (nt p'rāēmp'oolnē līk'l'us'tēs) t'eīe pālgād'ādā h'alogēnlāmb'd. Lisatevāt vā īh'ld'v'usl'osn'ēdī ēl'evātē v'ēēbīsādīl't www.osram.com/nb-led; 5) Vājād'usē vāhētāgē lāmb'd ālātī p'ārāk'āup'l. Toode t'eīe k'oo's kāablītē vā līsāsēd'mēdīgā pālgād'ādā nīl, ēī t'eīk'īs k'āhīj'ust'us'tēs. Vēend'ugē, ē k'ōīp os'ād ēl'ēksī d'īgēstī f'īksīr'ēt'ēt, s'el'gē vāldīte ād'vō līk'uvātē osādē v'ō f'ūncījōnīdē h'āīr'mīt. Eslīstārā vāhētāmīē k'orāl on ēslīstārā s'edāstīd vājā ūestī rēgulārēdā kvalīfīcīr'ēt'ēt t'ōōk'ojās. 6) H'alogēnlāmb'īt LED-lāmb'īē ūl'ēnīek'ur k'orāl v'ōī mudē t'ādā j'āūt'm'us'tē k'orāl ī ūd'us'vāstāstē f'ūncījōnī t'ōīmīnē. 7) P'alun k'īnītāgē k'āsā p'and'ū OSRAMī k'lēēb vāst'āt' h'olāh'īk' s'ēd'āns'ūd'usl'osn'ēd'īē n'ōv'ētē. Lisatevāt www.osram.com/nb-led. 8) Arē vāadākē t'ōōt'āvāsē vālg'usālīk'k'āsē. 9) E'ttēvāt'ust! Tāg'ūnē īn'j'āh'ut'ēl'ēment s'ōj'ōnēē ēslīstārā t'ōōt'āīmīs ājāl. 10) H'ool'd'us'k'ūsī'm'us'tē v'ōī t'ēh'nīl'ē p'rōblēmīdē k'orāl v'ōtē īh'ēnd'ēt OSRAMī k'līēnt'īt'ēēn'īd'usēgā ad'rēssāl ī automotive-service@osram.com.

Ⓖ) 1) Tāikmā t'ik d'ab'arīnīāmē s'udērīnāmō s'rāšrē ī atīlīnkāmō ēšāļjē n'ur'od'j'īst'īs p'rōp'r'tō p'rīem'īn'ōī m'odēlījās ī r'j' īž'bīnt'j'ū f'ūncījōjās. D'āugīaj īnf'ormācījās rāsītē: www.osram.com/nb-led. 2) P'atīr'k'rīnkītē p'at'vīr'tīnāt' t'rāns'p'ortō p'rīem'ōn's modēļī, r'eīk'īng'īs p'rīed'r ī r'ēng'īmō p'at'ār'n'ūs. 3) J'et r'eīk'āl'ujāmā j'ūs ēšāļjē 4) Šīs at's'argīnīs zīb'ntās p'at'rīvītās t'ik k'ōnc'rēcīnā ēl'm'ūt (p'z., ēl'm'ūt k'ārīj'āgā p'usē). P'rīēš v'yk'stāt (šālī, k'urīojē j'ar t'īk'os ēl'm'ās (p'z., ēl'm'ās d'eīn'ījāgā p'usē), b'ūdnā p'rēm'ont'ūt h'alogēn'īj' zīb'ntās. D'āugīaj īnf'ormācījās ī s'udērīnāmō s'rāšrē rāsītē: www.osram.com/nb-led; 5) L'ēmp'usē vīsādā k'eīsk'īk' p'orēmīj (ēī t'āikmāl) Gāmīn'us s'v l'ādīs ī p'rīed'rīs t'ūrī b'ūtī m'ōt'ojāmās tāip, kād nēb'ūt'j' j'ok'jū p'āzēd'īm'j. Šīst'īk'īnkītē, kād vīs'os d'āl's t'īk'āp'māl p'rīvīt'rīnt'os, kād nēb'ūt'j' t'r'ok'z'jū j'ok'jāl j'ūdānc'ālī automobīl'ō d'āl'ī ar f'ūncījāj. K'āī k'eīcīmā p'rīek'nīāl zīb'ntāj, j'ē t'ūrī b'ūtī s'rēgul'ojāmī kvalīf'īk'ōv'ētē d'īr't'v'ēš'ē. 6) P'ak'eīts h'alogēn'īj'ūs zīb'ntās LED zīb'ntāj, gāl p'āksīk'eīts l'ēdō ī p'rās'ojīmō šālīnīmō f'ūncījāj v'eīk'm'ās. 7) Ūz'j'ok'j'ūtē p'at'eīkāt OSRAM īp'ud'āk, kāp r'eīk'āl'ujā v'īet'ōs t'eīēsē āk'tō. D'āugīaj īnf'ormācījās p'at'eīkāt ad'rēsu www.osram.com/nb-led. 8) Nēz'īr'ēk'ītē j' v'eīk'īntīs v'īes'os šāl'tīn'. 9) At's'argīl'j' zīb'ntāj v'eīk'īngā gēl' ēs'arīt āušīnīmō ēl'ēmentās j'k'ās'tā. 10) J'et t'ur'tīē k'lāusīm'ō āp'īē p'rīēz'īr'āt ar t'ēc'h'nīc's p'rōblēmās, k'r'eīp'k'ītēs j' OSRAM k'līēnt'j' āpl'rāmvān'ō c'ēn't'rā ad'rēsu automotive-service@osram.com.

Ⓖ) 1) Atīc'eās t'īkāl īz' t'rāns'p'ort'īd'z'ek'j' m'odēļīm, k'ur īk'ēļ'j'āt p'āz'rēz'ējā s'ad'erībās s'arāk'stā, ū gāis'm'j' f'ūncījāj atīc'īj'ōgāj vāļī. Vāīr'k īnf'ormācījā p'eīejāmā www.osram.com/nb-led. 2) P'ār'būdātē āp'tīn'īnāt' t'rāns'p'ort'īd'z'ek'j' m'odēļī, n'eīc'īēšāmō p'eīd'rēm'ūs ī īt'eīl'uk'us p'ār'z'īd'āš'ān'ū. 3) J'ā n'eīc'īēšāmō J'ūsē vālstī. 4) Māīnās sp'uldzē ī āp'tīn'īnātā t'īkāl atīc'īj'ōgāj s'at'īsk'mī (p'īēm, k'r'eīšās p'usēs s'at'īsk'mē). P'rīst' ēl'ōjāšān' vā vālstīm ar c'ītas p'usēs s'at'īsk'mī (p'īēm, l'ābās p'usēs s'at'īsk'mī), ī j'ār'p'ōr'm'ēt' h'alogēnā sp'uldzēs. P'āp'īlū īnf'ormācījā ī s'ad'erībās s'arāk'st' p'eīejām: www.osram.com/nb-led; 5) J'ā ēsp'ējāmās, vīēn'm'r n'omāīnēt sp'uldzēs p'ārīēm! P'rōd'uktū, tājā ēk'ļ'ek't'ūs vād'us ī p'eīd'rēm'ūs j'āuz'stādā tāj, l'āī n'erāst'os b'ōj'j'ūmī. P'ārīc'īn'īēst'īs, kā vīsās d'e'tālās ī p'ārēzī n'ost'īp'nīnātās, l'āī īz'vārīt'os n' t'rāuc'ēj'īm'ēt' ar c'ītām k'ustīgām automāšīnās d'āl'jām vāļī f'ūncījāj. N'omāīnēt p'rīēk's'ēj'ōs l'uk'tur'us, n'eīc'īēšāmō v'eīk't gāis'mās stārū k'āļī īst'āf'īn'āš'ān'ū kvalīf'īc'īt'ē d'ar'b'nīcā. 6) At'l'ēd'ōšān'ās v' at'mīg'l'ōšān'ās īp'āšībās vār īz'māīn'īt'īs, j'ā gāis'mās āv'ots t'īēk māīn'īs n' h'alogēnā ūz' LED. 7) Ūz'īm'ēj'ēt p'eīv'īent'ō OSRAM ūz'īmī, kā tās n'ot'eīk'tīs v'īet'j'ōs t'īēsb'ū āk't'os. Vāīr'k īnf'ormācījā p'eīejāmā www.osram.com/nb-led. 8) Nēsk'at'īēstīs t'īēšī ūz' īs'ēl'g'j' gāis'mās āv'otū. 9) B'rīd'īn'āj'm'āt' P'rīēk's'ēj'ō l'uk'turā d'ar'b'ībās l'āīk'ā d'eš'ēšān'ās ēl'ēmentās āl'z'm'ug'ur'j' ūz'k'ar't. 10) Ar j'āūt'j'ūm'īēm p'ār m'ont'ār'dār'b'īm vāī t'ēc'h'nīkām p'rōblēmām v'ērst'īs p'īē OSRAM k'līēnt'j' s'ervīsā, īz'mān't'oj'ēt e-p'astā ad'rēsu automotive-service@osram.com.

Ⓖ) 1) P'rīm'j'ēn'j'ē s'v sāmō nā modēlē v'ozīlā ī f'ūncījē svētlā k'ojī s'v nālāzē nā t'rēn'ot'j' l'īst' k'om'pātīb'l'n'īs ī ī od'g'ovār'j'ōc'j' zēmjī. Za vīē īnf'ormācījā vīdītē www.osram.com/nb-led. 2) P'r'ovērtē od'obrēnē modēl v'ozīlā, p'otrēb'ū d'od'āt'v'ost'vō ūp'rēm'ū v s'avētē za ūgrād'n'j. 3) Ako s'v trāžī ī v'āš'oj zēmjī 4) O'vā zāmēn'skā s'īj'alīcā ē od'obrēnā sāmō za od'g'ovār'j'āc'j' s'āobrāc'j' (n'p'r. v'ōž'njā s'ā l'ēv'e s't'rānē). P'r' p'ut'ovān'jā ī zēmjī s'ā d'rūg'ojām v'r'st'om s'āobrāc'jāj (n'p'r. v'ōž'njā s'ā d'ēsnē s't'rānē), p'otrēb'j' ē dā s'v p'on'ov' p'ostāvē h'alogēnē s'īj'alīcē. Vīē d'e'tālāj ī l'īst'ū k'om'pātīb'l'n'īs m'ōžētē p'r'ōnācī nā: www.osram.com/nb-led; 5) S'īj'alīcē ūv'ē m'ēn'jātē ī p'ārū ako ē p'rīm'j'ēn'j'ōj. K'ābl'ovī ī d'odātā ūp'rēmā k'ojī s'v īs'p'or'ūc'j'ē s'ā p'r'ozīv'od'm' ūm'ārāj s'v m'ont'rītāt tākō dā nē d'ode d' o'tš'ešt'ēnā. P'r'ovērtē dā ī s'vī s'vī d'el'ovī p'r'īp'īs'n'ō p'rīč'r's'ēnī, kākō nē b'ī d'ōš'ō d' m'ēd'us'ob'ōt' m'ētānāj s'ā n'ēkīm p'ok'r'et'nīm d'elom īl'jī f'ūncījōj automobīlā. Za zāmēn'ū f'ar'ovā n'ēop'h'od'j' ē p'ō-n'ov'j'ē p'od'ešāv'ēnāj f'ar'ovā ī kvalīf'īk'ovān'om s'ervīcū. 6) P'ōnāš'ār'n'j' p'rī od'v'ed'j'ān'j ī od'č'āg'īl'j'ān'j'ū m'ōžē s'v p'r'omēn'ītī p'rī p'rēl'askū s'ā h'alogēn'īh' nā LED s'īj'alīcē. 7) P'rīl'ōž'n'ē OSRAM nāl'ēp'nīc'j' p'ostāvītē ī sklādū s'ā l'okālīm zāk'z'od'āt'v'ost'vō. Vīē īnf'ormācījā p'r'ōnādītē nā ad'rēsu www.osram.com/nb-led. 8) Nē g'l'ēd'j'ēt ī īz'v'or rād'n'og svētlā. 9) Op'rēz! Rāshīd'nī ēl'ēment s'ā zād'njē s't'rānē s'v zāgrēvā kādā f'ār rādī. 10) Za s'vā p'ītān'jā ū od'r'ž'āvājām īl'jī t'ēc'h'nīkām p'rōblēmām ūbrāt'īs tē OSRAM k'orīs'nīc'j'ōj p'od'r'cī nā e-ad'rēsu automotive-service@osram.com.

Ⓐ) 1) Стосується лише моделей транспортних засобів і функцій освітлення в поточному списку сумісності та у відповідній країні. Докладніше див. за адресою: www.osram.com/nb-led. 2) Перевірте затверджену модель транспортного засобу, необхідні аксесуари та рекомендації щодо встановлення. 3) Якщо необхідно для вашої країни 4) Цю лампу на заміну можна використовувати лише в країнах із лівостороннім рухом транспорту. Перед поїзду в країну з іншим типом руху (наприклад, правостороннім) необхідно повернути на місце галогенну лампу. Додаткову інформацію та список сумісності див. за адресою: www.osram.com/nb-led; 5) За можливості завжди замінюйте лампи парами! Вибір, включено з кабелями і аксесуарами, слід установлювати так, щоб уникнути пошкодження. Переконайтеся, що всі частини закріплені правильно, щоб вони не заважали частинам автомобіля, що рухаються, або його функціям. Після заміни головної лампи слід відрегулювати її положення в професійній майстерні. 6) Режими віддалення льоду й усунення заповнення скла можуть змінитися після переходу з галогенних ламп на світлодіодні. 7) Прикріпіть наліпку OSRAM, що постачається в комплекті, відповідно до вимог місцевого законодавства. Додаткову інформацію див. за адресою www.osram.com/nb-led. 8) Не дивіться на джерело світла, коли воно працює. 9) Увага! Охолоджувальний елемент позду нагрівається під час роботи головної лампи. 10) З питань щодо обслуговування або вирішення технічних проблем звертайтеся до служби підтримки OSRAM на адресу електронної пошти automotive-service@osram.com.

Ⓑ) 1) 仅适用于当前兼容性列表中以及相应国家地区的车型和灯光功能。详情请见 www.osram.com/nb-led。2) 检查批准的车型号、所需配件和安装建议。3) 如果您所在的国家/地区需要 4) 该替换灯仅获批准用于相应的交通（如左行交通）。在前往其他行驶规则（如右行交通）的国家/地区之前，需要重新安装卤素灯。更多详细信息以及兼容性列表请访问：www.osram.com/nb-led；5) 如适用，请始终通过对更换灯泡！包括电缆和附件在内的产品必须小心安装，避免损坏。请确保所有部件都正确固定，以免干扰汽车的任何操作部件或功能。更换前照灯需要到有资质的维修厂重新调整前照灯的设置。6) 从卤素灯切换到 LED 灯时，除冰和除雾动作可能不同。7) 请根据当地法律的要求，贴上所提供的 OSRAM 贴纸。有关更多信息，请访问 www.osram.com/nb-led。8) 不要盯着工作光源。9) 小心！当前照灯工作时，背面的散热元件会发热。10) 如有关于维护或技术问题，请联系 OSRAM 客户服务部门，邮箱地址：automotive-service@osram.com。

Ⓒ) 1) 僅適用於目前有關兼容性清單和相應國家的車輛型號和車燈功能。詳情請見 www.osram.com/nb-led。2) 請查核經核准的車輛、所需的配件和安裝建議。3) 如果您所在的國家/地區有要求。4) 此替換燈僅被批准用於相應的交通（例如，左側交通通行）。在前往其他一個交通規則（例如，右側交通通行）的國家之前，需要重新安裝鹵素燈。更多細節和兼容性清單，可於 www.osram.com/nb-led 上找到。5) 如適用，請始終通過對更換燈泡！本產品（包括電纜和配件）安裝務必小心，避免損壞。請確保固定好所有的零部件，以避免干擾汽車的任何運轉部件或功能。更換前照燈時，需要由合資格的修理廠重新調整前照燈的設定。6) 由鹵素燈更換為 LED 燈時，除冰和除霧的機制會改變。7) 請依當地法例的要求貼上所提供的 OSRAM 貼紙請在 www.osram.com/nb-led 查詢有關更多資訊。8) 請勿凝視運行中的光源。9) 小心！前照燈在使用時，後方的散熱元件會變熱。10) 如有維護或技術方面的問題，請聯絡 OSRAM 客服部門，可寄電子郵件至 automotive-service@osram.com。

Ⓓ) 1) 현재 호환성 목록에 포함되고 해당 국가에서 사용되는 차량 모델과 조명 기능에만 적용됩니다. 자세한 내용은 www.osram.com/nb-led 를 참조하십시오. 2) 승인된 차량 모델과 필요한 수속 및 설치 안내서를 확인하십시오. 3) 해당 국가에서 필요한 경우 4) 이 교체 램프는 해당 통행 방식(예: 좌측 통행)에 대해서만 승인됩니다. 다른 통행 방식이 사용되는 국가(예, 우측 통행)로 여행하기 전에 할로겐 램프를 다시 장착해야 합니다. 자세한 내용과 호환성 목록은 www.osram.com/nb-led 에서 확인할 수 있습니다. 5) 해당 시퀀스 램프는 항상 교체하십시오. 케이블과 부속품은 포함 제품을 손상시 발생하지 않는 방식으로 설치해야 합니다. 자동차의 움직임은 부품이나 기능에 방해가 되지 않도록 모든 부품이 제대로 고정되어 있는지 확인하십시오. 헤드램프를 교체하면 시야를 갖출 서브시 센터에서 헤드램프 설정을 재조정해야 합니다. 6) 할로겐에서 LED로 전환하면 제빙 및 습기 제거 기능이 변경될 수 있습니다. 7) 현지 법에서 요구하는 바에 따라 제공된 OSRAM 스티커를 부착하십시오. 자세한 정보는 www.osram.com/nb-led 에서 확인할 수 있습니다. 8) 작동 중인 광원을 바라보지 마십시오. 9) 주의! 헤드램프 작동 시에는 뒷면의 냉각 엘리먼트가 가열됩니다. 10) 유지 관리 및 기술 문제에 관한 질문은 OSRAM 고객 서비스 센터에 automotive-service@osram.com 로 문의하십시오.

Ⓔ) 1) ใช้ได้กับรุ่นรถยนต์และฟังก์ชันไฟที่ปรากฏในรายชื่อผลิตภัณฑ์ที่เข้ากันได้ฉบับปัจจุบันและในประเทศที่เกี่ยวข้องเท่านั้น ศึกษารายละเอียดเพิ่มเติมที่ www.osram.com/nb-led 2) ตรวจสอบสเปกตรัมรถยนต์ที่ได้รับการรับรอง อุปกรณ์เสริมที่จำเป็น และคำแนะนำในการติดตั้ง 3) หากมีข้อกำหนดในประเทศของคุณ 4) หลอดไฟสำหรับเปลี่ยนที่ได้รับการรับรองให้ใช้ในการจราจรที่เกี่ยวข้องเท่านั้น (เช่น การจราจรทางซ้ายเป็นหลัก) ก่อนเดินทางไปยังประเทศที่มีการจราจรแบบอื่น (เช่น การจราจรทางขวาเป็นหลัก) จำเป็นต้องติดตั้งหลอดไฟแบบใหม่ที่สามารถวางสายเคเบิลและสายข้อต่อผลิตภัณฑ์เข้ากันได้กับได้ที่ www.osram.com/nb-led 5) เปลี่ยนแปลงไฟแบบเดิมอย่างถูกต้อง! โปรดปฏิบัติตามคู่มือการติดตั้งและอุปกรณ์เสริมที่จำเป็นและคู่มือการติดตั้งในลักษณะที่ปลอดภัยตามเสียบท การตรวจสอบให้แน่ใจว่าชิ้นส่วนทั้งหมดติดตั้งอย่างถูกต้อง เพื่อหลีกเลี่ยงการควบคุมส่วนที่เคลื่อนที่หรือฟังก์ชันการทำงานใดๆ ขอขอบคุณ การเปลี่ยนแปลงในไฟแบบต้องให้ข้อมูลที่ได้รับการรับรองจากการบริการลูกค้า ไฟใหม่ (6) ลักษณะการควบคุมเชิงแม่เหล็กอาจไม่ทำงานเหมือนไฟแบบเดิม (LED 7) โปรดติดสติ๊กเกอร์ OSRAM ที่ใหม่ตามที่กฎหมายกำหนด คุณควรเพิ่มเติมนที่ www.osram.com/nb-led 8) อย่าจ้องมองแหล่งกำเนิดแสงที่ทำงานอยู่ 9) ขอควรระวัง! วิศวกรรมการเป็นต้นหลังจากจะร้อนขึ้น ไฟใหม่ทำงานอยู่ 10) หากมีข้อสงสัยเกี่ยวกับการบำรุงรักษาหรือปัญหาทางเทคนิค กรุณาติดต่อฝ่ายบริการลูกค้าของ OSRAM ที่ automotive-service@osram.com

OSRAM

NIGHT BREAKER®

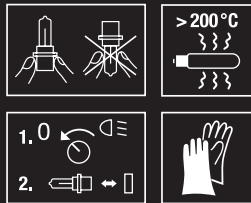
LED

H4-LED | 12V
64193DWNB



<http://www.osram.com/am-installation>

For questions regarding maintenance or technical problems, please contact OSRAM customer service via automotive-service@osram.com¹⁰⁾



OSRAM Prosperity Co. Ltd
Room 4007-4009 Office Tower
Convention Plaza
1 Harbour Road
Wanchai, Hong Kong

www.osram.com/am-guarantee

C15099127
G15124832
20.07.23

OSRAM GmbH
Nonnendammallee 44
13629 Berlin
Germany
www.osram.com