



## Español

### Significado de los símbolos utilizados en este manual

- Tocar
- Tocar y deslizar
- Mantener pulsado

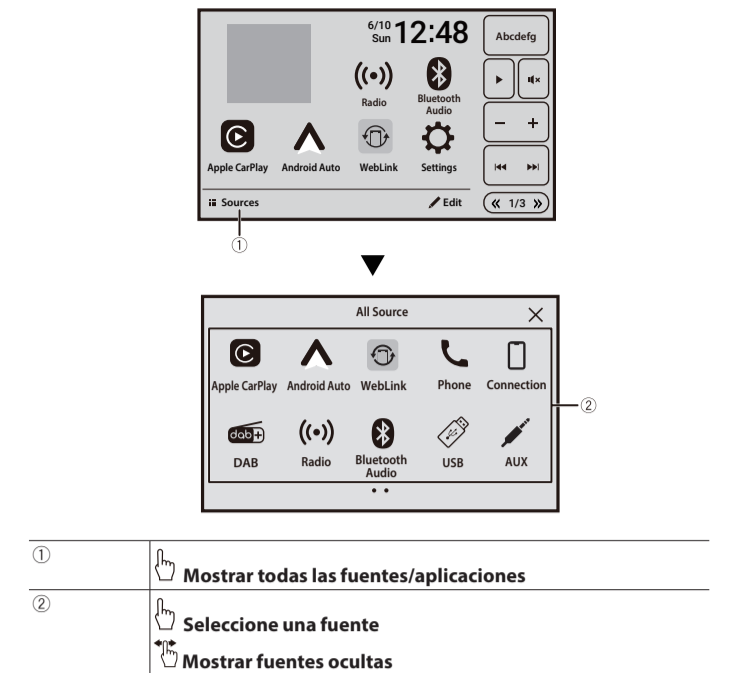
### Qué es cada cosa

- Mostrar la pantalla del teléfono Apple CarPlay cuando se ha activado Apple CarPlay
- Mostrar la pantalla del menú del teléfono cuando se han activado las llamadas con Android Auto™ o manos libres
- Abrir la pantalla de búsqueda cuando el dispositivo no está conectado
- Ir a la pantalla de selección de dispositivos cuando el dispositivo ya está conectado
- Activar el modo de reconocimiento de voz
- Mostrar la pantalla de búsqueda o selección de dispositivos
- Mostrar la pantalla de aplicaciones
- Mostrar la pantalla del menú inicial
- Apagar
- Ajustar el volumen

## NOTAS

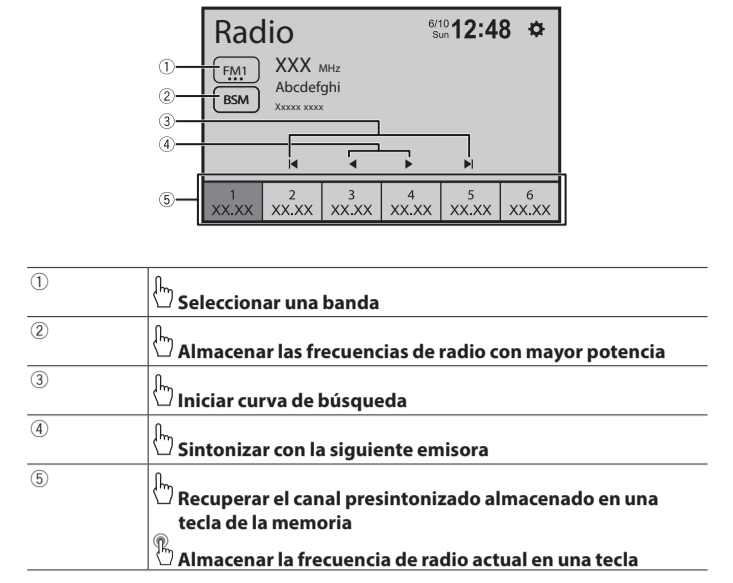
- Android Auto es una marca de Google LLC.
- Apple CarPlay es una marca comercial de Apple Inc., registradas en EE. UU. y en otros países y regiones.

### Seleccionar la fuente



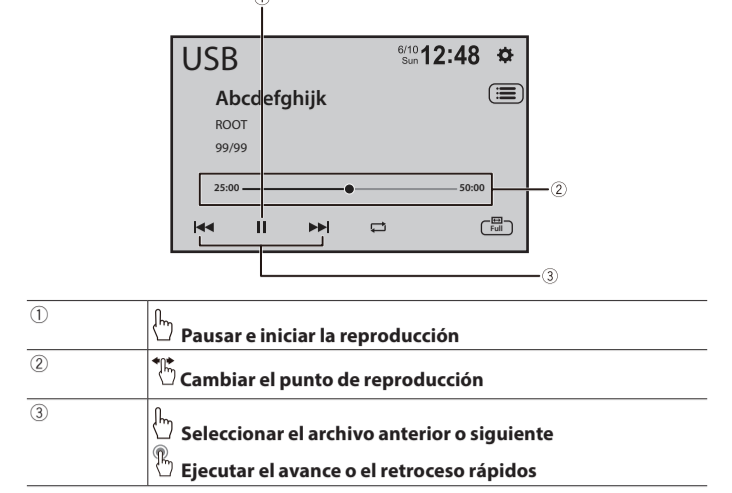
- Mostrar todas las fuentes/aplicaciones
- Seleccione una fuente
- Mostrar fuentes ocultas

### Función del sintonizador



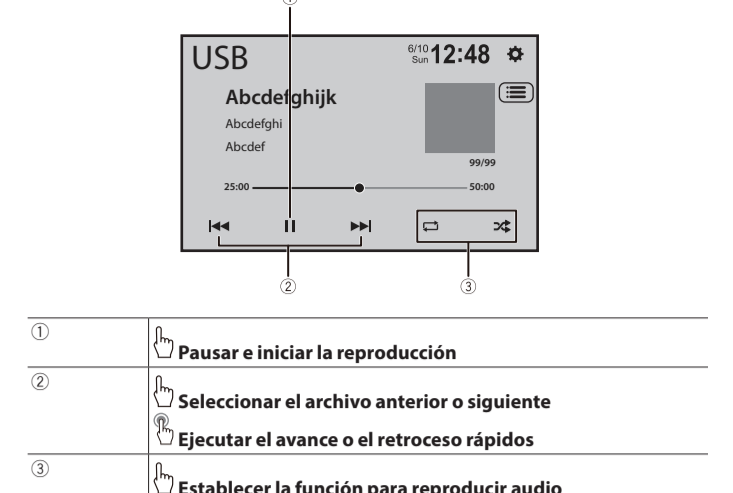
- Seleccionar una banda
- Almacenar las frecuencias de radio con mayor potencia
- Iniciar curva de búsqueda
- Sintonizar con la siguiente emisora
- Recuperar el canal presintonizado almacenado en una tecla de la memoria
- Almacenar la frecuencia de radio actual en una tecla

### Función de imágenes en movimiento



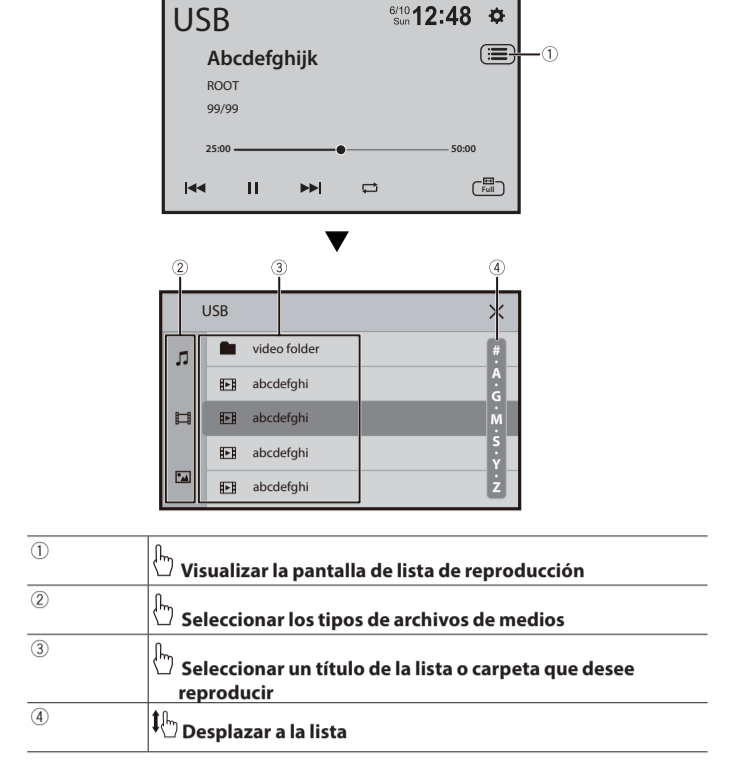
- Pausar e iniciar la reproducción
- Cambiar el punto de reproducción
- Seleccionar el archivo anterior o siguiente
- Ejecutar el avance o el retroceso rápidos

### Función de audio



- Pausar e iniciar la reproducción
- Seleccionar el archivo anterior o siguiente
- Ejecutar el avance o el retroceso rápidos
- Establecer la función para reproducir audio

### Operación de búsqueda de lista



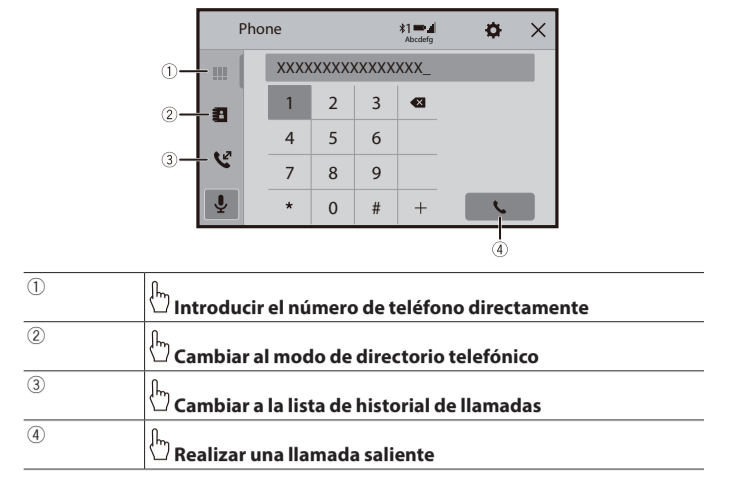
- Visualizar la pantalla de lista de reproducción
- Seleccionar los tipos de archivos de medios
- Seleccionar un título de la lista o carpeta que desee reproducir
- Desplazar a la lista

### Connessione Bluetooth®

- (Fuentes). → → [Si] o [Q].
- el nombre del dispositivo Bluetooth.

**NOTA**  
La marca literaria y los logotipos Bluetooth® son marcas registradas propiedad de Bluetooth SIG, Inc., y cualquier uso de dichas marcas por Pioneer Corporation se hace bajo licencia. Otras marcas y nombres comerciales son propiedad de sus respectivos propietarios.

### Función de teléfono Bluetooth



- Introducir el número de teléfono directamente
- Cambiar al modo de directorio telefónico
- Cambiar a la lista de historial de llamadas
- Realizar una llamada saliente

## Deutsch

### Bedeutung der in dieser Anleitung verwendeten Symbole

- Berühren
- Berühren und wischen
- Berühren und halten

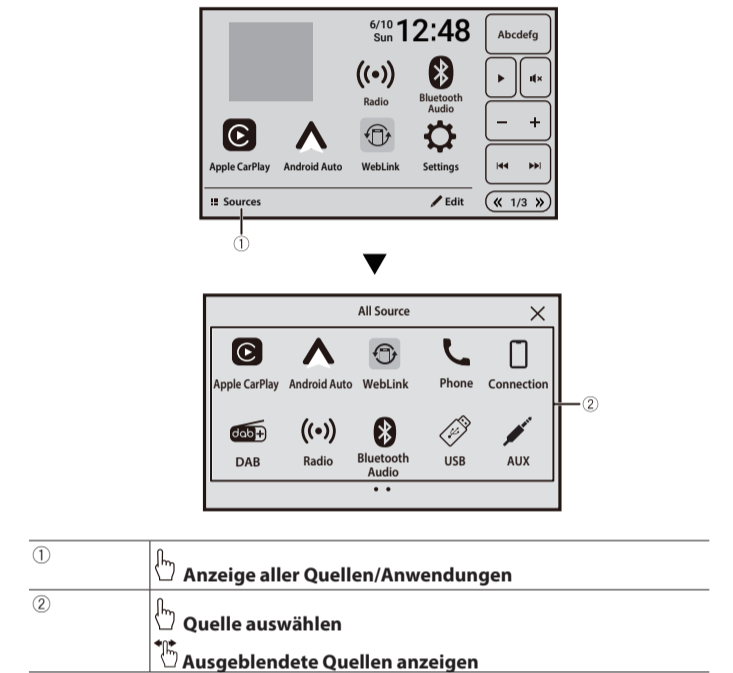
### Die einzelnen Teile

- Anzeige des Apple CarPlay-Telefonbildschirms, wenn Apple CarPlay aktiviert ist
- Anzeige des Telefonmenüs, wenn Android Auto™ oder die Freisprecheinrichtung aktiviert ist
- Starten des Suchbildschirms, wenn kein Gerät verbunden ist
- Aufrufen des Bildschirms für die Geräteauswahl, wenn das Gerät bereits verbunden ist
- Aktivieren des Spracherkennungsmodus
- Anzeige des Bildschirms „Gerätesuche/-auswahl“
- Anzeige des Bildschirms „Anwendungen“
- Anzeige des Bildschirms „Startmenü“
- Ausschalten
- Lautstärke anpassen

## HINWEISE

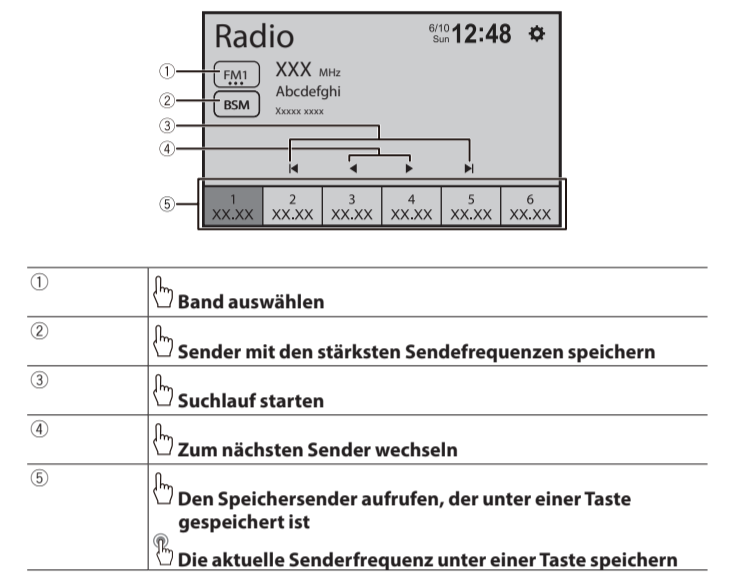
- Android Auto ist eine Marke von Google LLC.
- Apple CarPlay ist eine Marke von Apple Inc., die in den USA und weiteren Ländern und Regionen eingetragen sind.

### Quelle auswählen



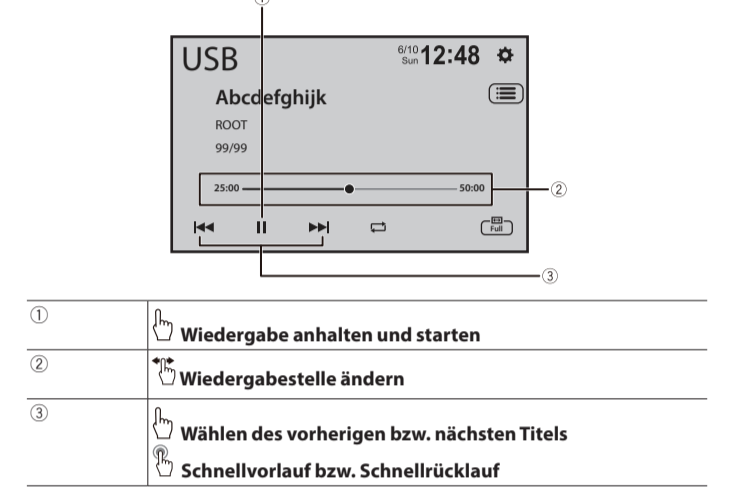
- Anzeige aller Quellen/Anwendungen
- Quelle auswählen
- Ausgeblendete Quellen anzeigen

### Tuner-Bedienung



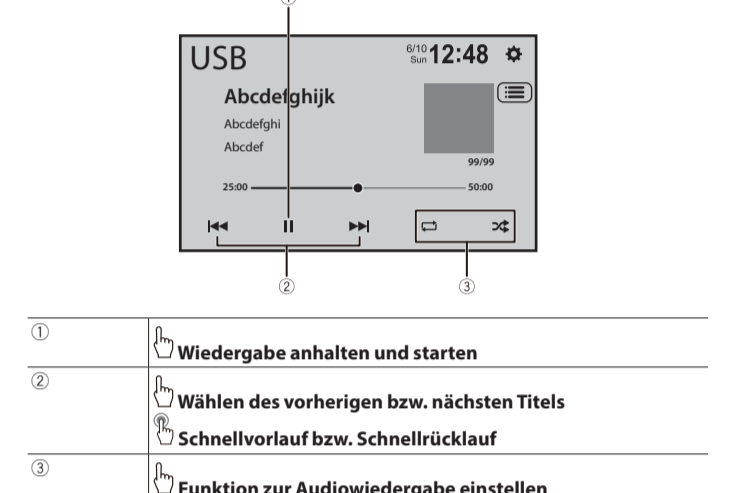
- Band auswählen
- Sender mit den stärksten Sendefrequenzen speichern
- Suchlauf starten
- Zum nächsten Sender wechseln
- Den Speichersender aufrufen, der unter einer Taste gespeichert ist
- Die aktuelle Senderfrequenz unter einer Taste speichern

### Bedienvorgänge für bewegte Bilder



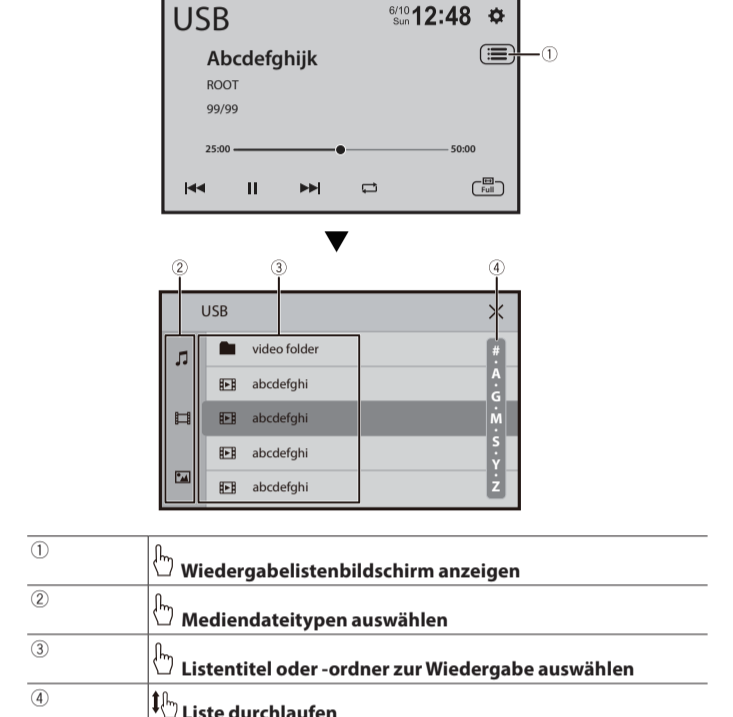
- Wiedergabe anhalten und starten
- Wiedergabestelle ändern
- Wählen des vorherigen bzw. nächsten Titels
- Schnellvorlauf bzw. Schnelrücklauf

### Audio-Bedienvorgänge



- Wiedergabe anhalten und starten
- Wählen des vorherigen bzw. nächsten Titels
- Schnellvorlauf bzw. Schnelrücklauf
- Funktion zur Audiowiedergabe einstellen

### Listensuchvorgang



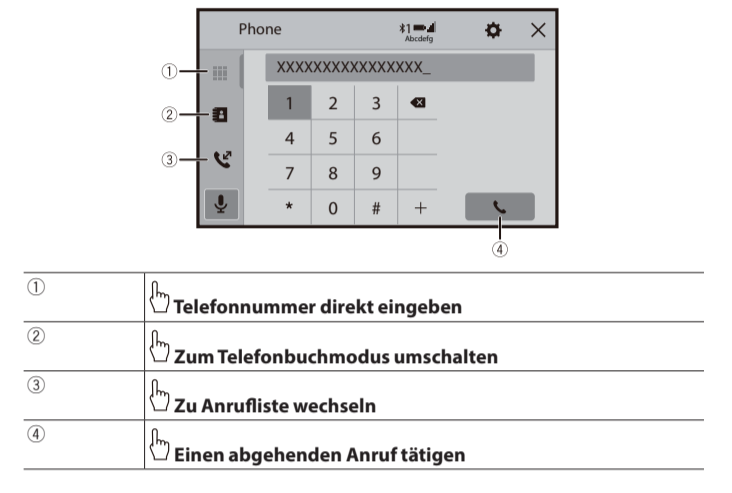
- Wiedergabelistenbildschirm anzeigen
- Mediendateitypen auswählen
- Listentitel oder -order zur Wiedergabe auswählen
- Liste durchlaufen

### Bluetooth®-Anschluss

- (Quellen). → → [Ja] oder [Q].
- der Bluetooth-Geräte name.

**HINWEISE**  
Die Bluetooth®-Wortmarke und -Logos sind eingetragene Marken der Bluetooth SIG, Inc. Jede Nutzung dieser Marken durch die Pioneer Corporation erfolgt unter entsprechender Lizenz. Andere Marken und Markennamen sind das Eigentum ihrer jeweiligen Inhaber.

### Bluetooth-Telefon-Bedienvorgänge



- Telefonnummer direkt eingeben
- Zum Telefonbuchmodus umschalten
- Zu Anrufliste wechseln
- Einen abgehenden Anruf tätigen

## Nederlands

### Betekenis van symbolen die in deze handleiding worden gebruikt

- Aanraken
- Aanraken en schuiven
- Aanraken en vasthouden

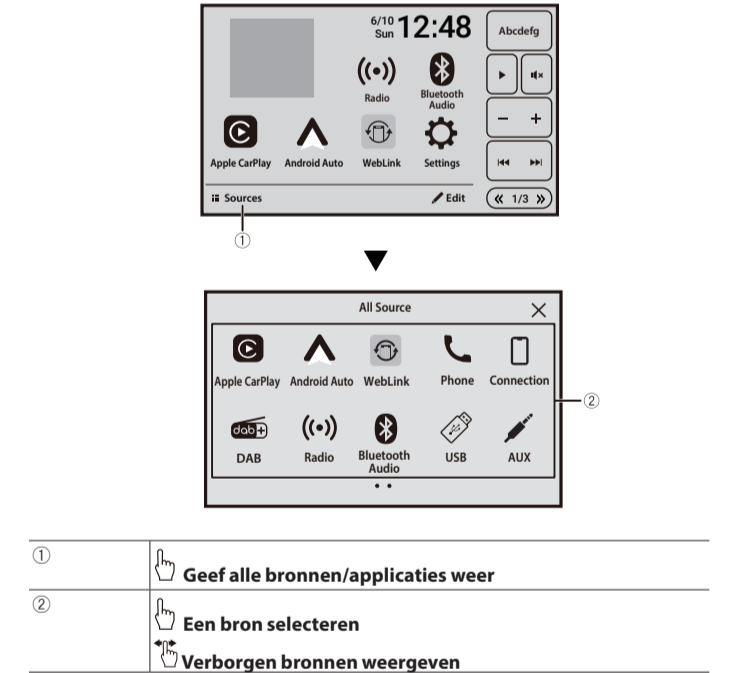
### Wat is wat

- Geef het Apple CarPlay-telefoon scherm weer wanneer Apple CarPlay geactiveerd is
- Geef het telefoonmenuscherm weer wanneer Android Auto™ of handsfree telefoneren geactiveerd is
- Start het zoekscherm wanneer het apparaat niet verbonden is
- Ga naar het apparaatselectiescherm wanneer het apparaat al verbonden is
- Activeer de spraakerkenningsmodus
- Geef het zoek- of selectiescherm voor apparaten weer
- Geef het applicatiescherm weer
- Geef het beginmenuscherm weer
- Uitschakelen
- Pas het volume aan

## OPMERKINGEN

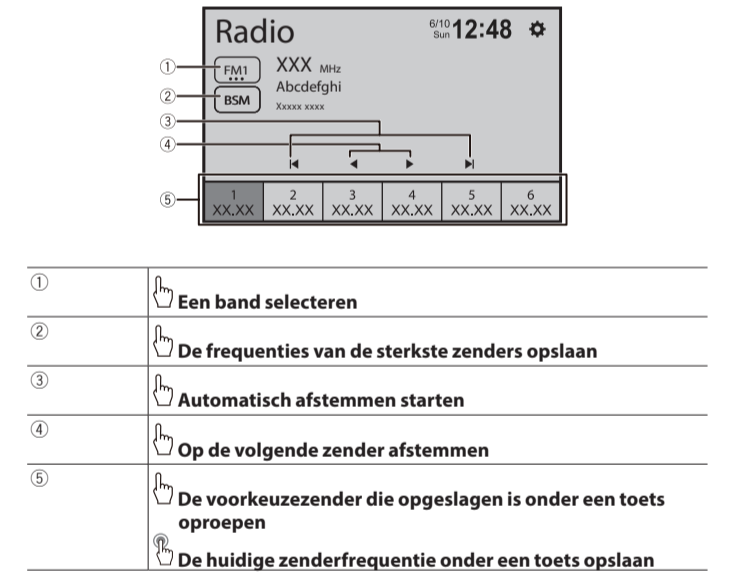
- Android Auto is een handelsmerk van Google LLC.
- Apple CarPlay is een handelsmerk van Apple Inc., die zijn gedeponeerd in de Verenigde Staten en andere landen en regio's.

### De bron selecteren



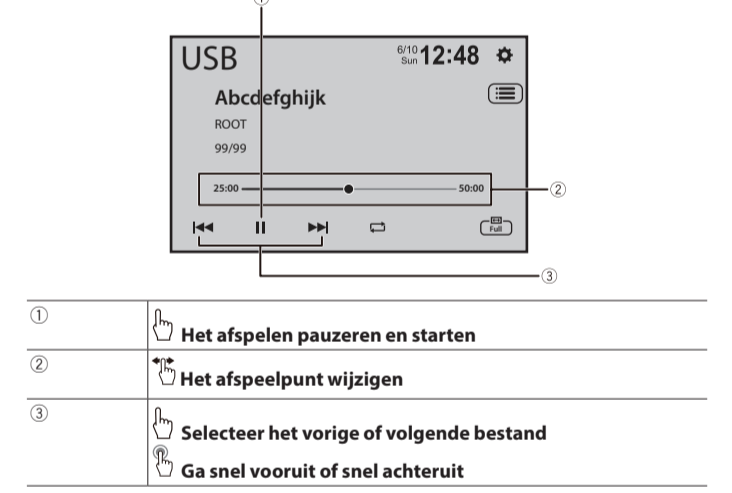
- Geef alle bronnen/applicaties weer
- Een bron selecteren
- Verborgene bronnen weergeven

### Tunerbediening



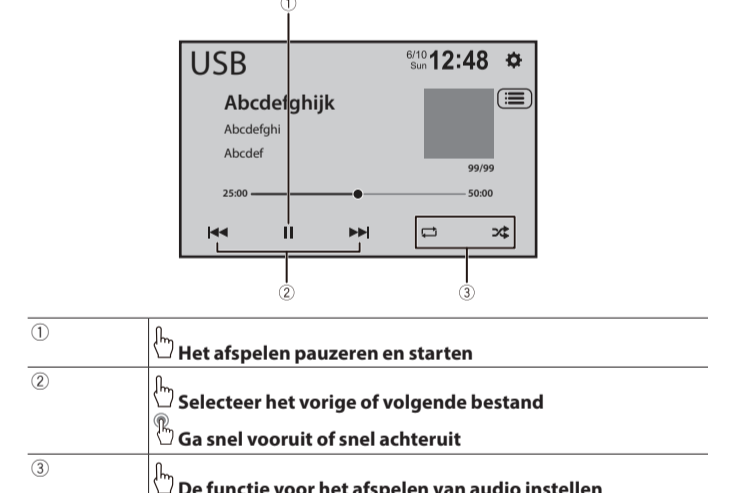
- Een band selecteren
- De frequenties van de sterkste zenders opslaan
- Automatisch afstemmen starten
- Op de volgende zender afstemmen
- De voorkeuzezender die opgeslagen is onder een toets oproepen
- De huidige zenderfrequentie onder een toets opslaan

### Bediening van filmbeelden



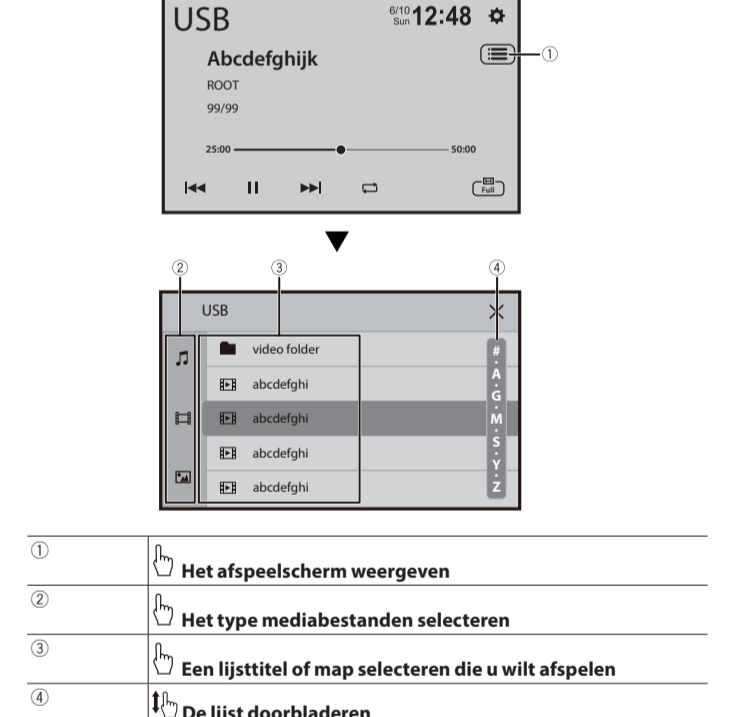
- Het afspelen pauzeren en starten
- Het afspelpunt wijzigen
- Selecteer het vorige of volgende bestand
- Ga snel vooruit of snel achteruit

### Audiobediening



- Het afspelen pauzeren en starten
- Selecteer het vorige of volgende bestand
- Ga snel vooruit of snel achteruit
- De functie voor het afspelen van audio instellen

### Toon zoekopdracht



- Het afspeelscherm weergeven
- Het type mediabestanden selecteren
- Een lijsttitel of map selecteren die u wilt afspelen
- De lijst doorbladeren

### Bluetooth®-verbinding

- (Bronnen). → → [Ja] of [Q].
- de naam van het Bluetooth-apparaat.

**OPMERKING**  
Het merk Bluetooth® en de logo's daarvan zijn gedeponeerde handelsmerken van Bluetooth SIG, Inc. Pioneer Corporation gebruikt deze onder licentie. Andere handelsmerken en handelenamen zijn eigendom van de respectieve eigenaren.

### Telefoonbediening via Bluetooth



- Het telefoonnummer rechtstreeks invoeren
- Naar de telefoonboekmodus overschakelen
- Naar de lijst met de belgeschiedenis overschakelen
- Een uitgaand gesprek voeren

## Notepad / Bloc-notes / Appunti / Bloc de notas / Notepad / Notities

Blank notepad area for Spanish.

## Notepad / Bloc-notes / Appunti / Bloc de notas / Notepad / Notities

Blank notepad area for German.

Blank notepad area for Dutch.

Blank notepad area for Dutch.